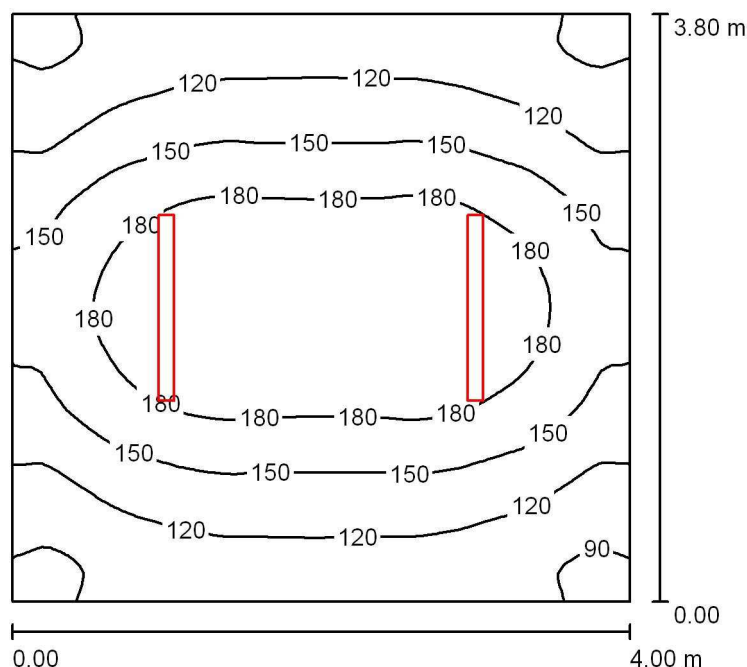


Edytor
Telefon
faks
e-Mail

Sprzet szkolny / Podsumowanie



Wysokość pomieszczenia: 2.000 m, Wysokość montażu: 2.000 m,
Współczynnik konserwacji: 0.77

Wartości Lux, Skala 1:49

Powierzchnia	ρ [%]	E_m [lx]	E_{min} [lx]	E_{max} [lx]	E_{min} / E_m
Płaszczyzna pracy	/	147	82	210	0.560
Podłoga	20	147	83	210	0.565
Sufit	70	48	31	139	0.633
Ściany (4)	50	95	48	215	/

Płaszczyzna pracy:

Wysokość: 0.000 m
Siatka: 64 x 64 Punkty
Margines: 0.000 m

UGR

Lewa ściana 26
Dolna ściana 24
(CIE, SHR = 0.25.)

Wzdłuż-

W poprzek

23
22

do osi oświetlenia

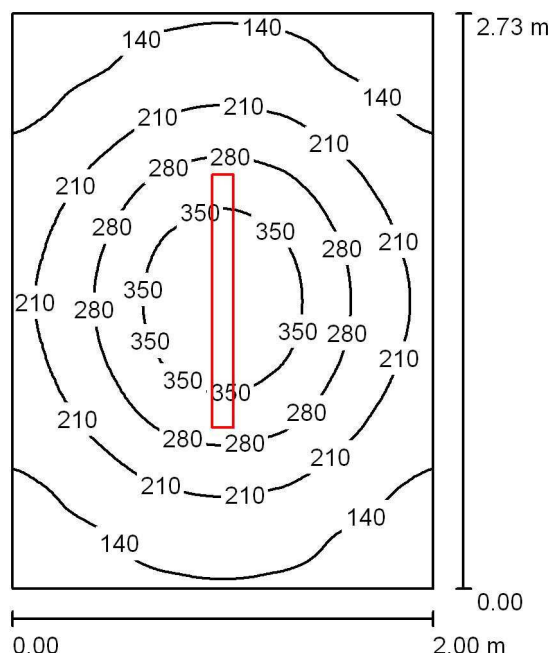
Wykaz opraw

Nr.	Ilość	Etykieta (Czynnik korekcyjny)	Φ (Oprawa) [lm]	Φ (Lampy) [lm]	P [W]
1	2	LUXIONA Troli NEP_LED_V1_XXX_PC- O_E_IP65 NEPTUN LED V1 2600LM PC OPAL E IP65 840 / L-1200 (1.000)	2291	2784	18.0
W sumie:			4583	5568	36.0

Specyfikacja mocy przyłączeniowej: $2.37 \text{ W/m}^2 = 1.61 \text{ W/m}^2/100 \text{ lx}$ (Powierzchnia podstawowa: 15.20 m^2)

Edytor
Telefon
faks
e-Mail

Hydrofornia / Podsumowanie



Wysokość pomieszczenia: 2.000 m, Wysokość montażu: 2.000 m,
Współczynnik konserwacji: 0.77

Wartości Lux, Skala 1:36

Powierzchnia	ρ [%]	E_m [lx]	E_{min} [lx]	E_{max} [lx]	E_{min} / E_m
Płaszczyzna pracy	/	220	94	410	0.428
Podłoga	20	139	94	181	0.674
Sufit	70	62	36	253	0.576
Ściany (4)	50	110	56	211	/

Płaszczyzna pracy:

Wysokość: 0.850 m
Siatka: 64 x 64 Punkty
Margines: 0.000 m

UGR

Wzdłuż- W poprzek do osi oświetlenia
Lewa ściana 23 21
Dolna ściana 23 21
(CIE, SHR = 0.25.)

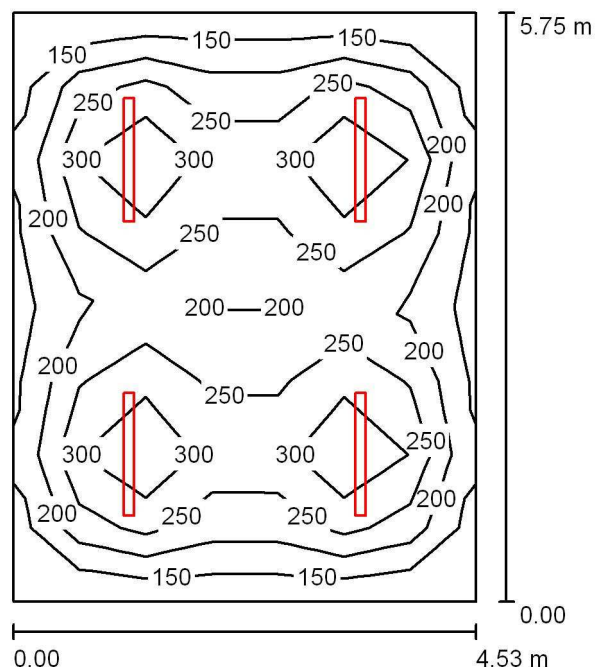
Wykaz opraw

Nr.	Ilość	Etykieta (Czynnik korekcyjny)	Φ (Oprawa) [lm]	Φ (Lampy) [lm]	P [W]
1	1	LUXIONA Troll NEP_LED_V1_XXX_PC- O_E_IP65 NEPTUN_LED_V1_2600LM_PC_OPAL_E IP65 840 / L-1200 (1.000)	2291	2784	18.0
W sumie:			2291	2784	18.0

Specyfikacja mocy przyłączeniowej: $3.30 \text{ W/m}^2 = 1.50 \text{ W/m}^2/100 \text{ lx}$ (Powierzchnia podstawowa: 5.46 m^2)

Edytor
Telefon
faks
e-Mail

Kotłownia / Podsumowanie



Wysokość pomieszczenia: 2.000 m, Wysokość montażu: 2.000 m,
Współczynnik konserwacji: 0.77

Wartości Lux, Skala 1:74

Powierzchnia	ρ [%]	E_m [lx]	E_{min} [lx]	E_{max} [lx]	E_{min} / E_m
Płaszczyzna pracy	/	240	136	380	0.568
Podłoga	20	189	118	233	0.624
Sufit	70	61	43	262	0.699
Ściany (4)	50	127	65	198	/

Płaszczyzna pracy:

Wysokość: 0.850 m

Siatka: 7 x 8 Punkty

Margines: 0.000 m

UGR

Lewa ściana

Dolna ściana

(CIE, SHR = 0.25.)

Wzdłuż-

26

26

W poprzek

24

23

do osi oświetlenia

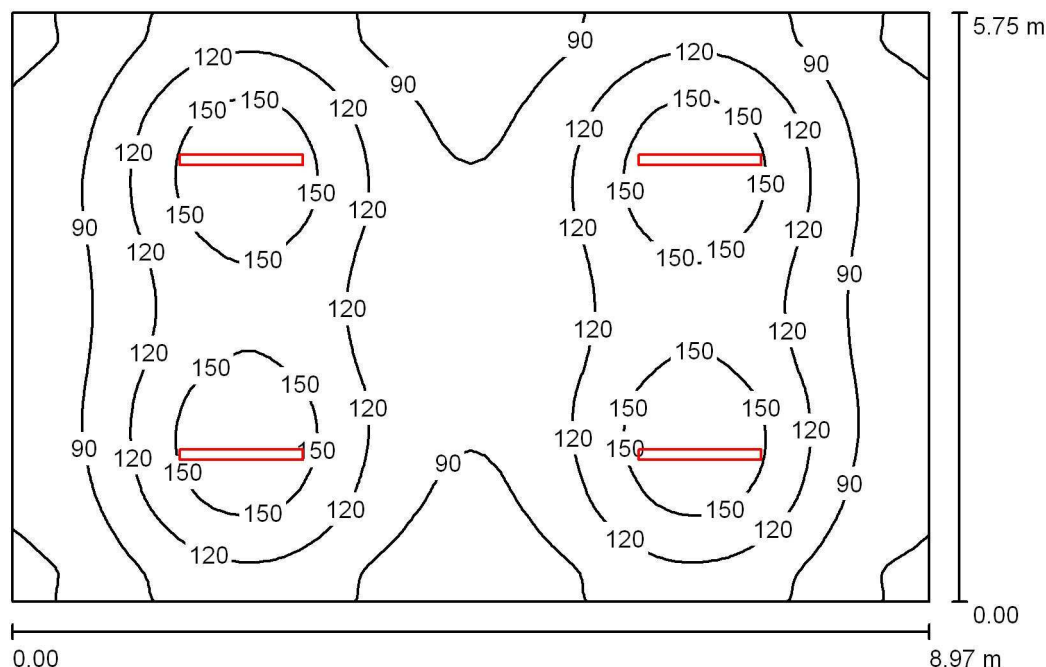
Wykaz opraw

Nr.	Ilość	Etykieta (Czynnik korekcyjny)	Φ (Oprawa) [lm]	Φ (Lampy) [lm]	P [W]
1	4	LUXIONA Troil NEP_LED_V1_XXX_PC- O_E_IP65 NEPTUN_LED V1 2600LM PC OPAL E IP65 840 / L-1200 (1.000)	2291	2784	18.0
W sumie:			9165	11136	72.0

Specyfikacja mocy przyłączeniowej: $2.76 \text{ W/m}^2 = 1.15 \text{ W/m}^2/100 \text{ lx}$ (Powierzchnia podstawowa: 26.05 m^2)

Edytor
Telefon
faks
e-Mail

Skład opał / Podsumowanie



Wysokość pomieszczenia: 2.000 m, Wysokość montażu: 2.000 m,
Współczynnik konserwacji: 0.77

Wartości Lux, Skala 1:74

Powierzchnia	ρ [%]	E_m [lx]	E_{min} [lx]	E_{max} [lx]	E_{min} / E_m
Płaszczyzna pracy	/	112	53	175	0.474
Podłoga	20	112	54	175	0.482
Sufit	70	33	20	234	0.600
Ściany (4)	50	66	32	122	/

Płaszczyzna pracy:

Wysokość: 0.000 m
Siatka: 64 x 64 Punkty
Margines: 0.000 m

UGR

Lewa ściana 28
Dolna ściana 27
(CIE, SHR = 0.25.)

Wzdłuż-

W poprzek

24
24

do osi oświetlenia

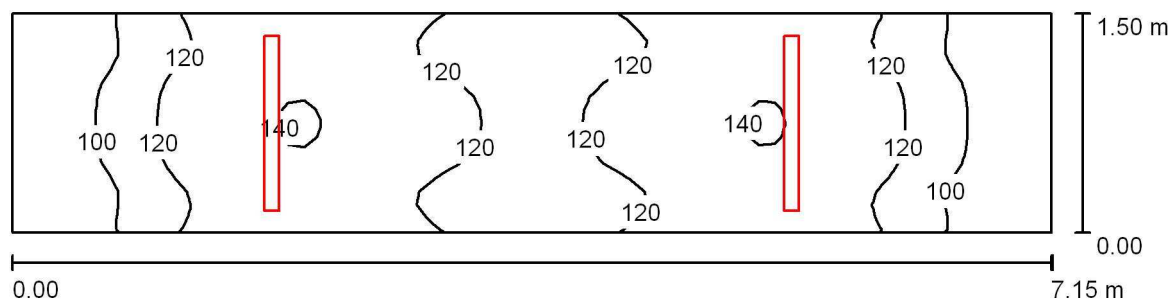
Wykaz opraw

Nr.	Ilość	Etykieta (Czynnik korekcyjny)	Φ (Oprawa) [lm]	Φ (Lampy) [lm]	P [W]
1	4	LUXIONA Troll NEP_LED_V1_XXX_PC- O_E_IP65 NEPTUN LED V1 2600LM PC OPAL E IP65 840 / L-1200 (1.000)	2291	2784	18.0
W sumie:			9165	11136	72.0

Specyfikacja mocy przyłączeniowej: $1.40 \text{ W/m}^2 = 1.25 \text{ W/m}^2 / 100 \text{ lx}$ (Powierzchnia podstawowa: 51.58 m^2)

Edytor
Telefon
faks
e-Mail

Klatka schodowa / Podsumowanie



Wysokość pomieszczenia: 2.500 m, Wysokość montażu: 2.500 m,
Współczynnik konserwacji: 0.77

Wartości Lux, Skala 1:52

Powierzchnia	ρ [%]	E_m [lx]	E_{min} [lx]	E_{max} [lx]	E_{min} / E_m
Płaszczyzna pracy	/	118	81	141	0.686
Podłoga	20	118	81	141	0.691
Sufit	70	66	36	188	0.547
Ściany (4)	50	106	45	622	/

Płaszczyzna pracy:

Wysokość: 0.000 m
Siatka: 64 x 16 Punkty
Margines: 0.000 m

Wykaz opraw

Nr.	Ilość	Etykieta (Czynnik korekcyjny)	Φ (Oprawa) [lm]	Φ (Lampy) [lm]	P [W]
1	2	LUXIONA TroII NEP_LED_V1_XXX_PC-O_E_IP65 NEPTUN LED V1 2600LM PC OPAL E IP65 840 / L-1200 (1.000)	2291	2784	18.0
W sumie:			4583	5568	36.0

Specyfikacja mocy przyłączeniowej: $3.36 \text{ W/m}^2 = 2.85 \text{ W/m}^2/100 \text{ lx}$ (Powierzchnia podstawowa: 10.73 m^2)