

## **SZKOŁA KŁÓBKI - piwnica**

Partner kontaktowy:  
Numer zlecenia:  
Firma:  
Numer klienta:

Data: 30.11.2016  
Edytor:

Edytor  
Telefon  
faks  
e-Mail

---

## Spis treści

### **SZKOŁA KŁÓBKI - piwnica**

Strona tytułowa projektu	1
Spis treści	2
Lista oprav	3
<b>szatnia</b>	
Podsumowanie	4
<b>kotłownia</b>	
Podsumowanie	5
<b>opał</b>	
Podsumowanie	6

Edytor  
Telefon  
faks  
e-Mail

---

**SZKOŁA KŁÓBKI - piwnica / Lista opraw**

---

4 Ilość

LUXIONA Troll NEP\_LED\_V1\_XXX\_PC-  
O\_E\_IP65 NEPTUN\_LED V1 2600LM PC OPAL  
E IP65 840 / L-1200

Numer artykułu: NEP\_LED\_V1\_XXX\_PC-  
O\_E\_IP65

Strumień świetlny (Oprawa): 2291 lm

Strumień świetlny (Lampy): 2784 lm

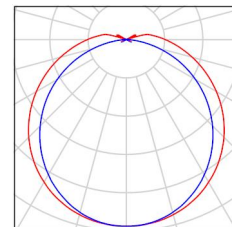
Moc opraw: 18.0 W

Klasyfikacja oświetleń CIE: 96

Kod Flux CIE: 42 72 91 96 82

Wyposażenie: 2 x Moduł LED LINEAR  
1300lm/840 (Czynnik korekcyjny 1.000).

Ilustracje oświetleń  
znajdziesz w naszym  
katalogu oświetleń.



6 Ilość

LUXIONA Troll NEP\_LED\_V1\_XXX\_PC-  
O\_E\_IP65 NEPTUN\_LED V1 4400LM PC OPAL  
E IP65 840 / L-1200

Numer artykułu: NEP\_LED\_V1\_XXX\_PC-  
O\_E\_IP65

Strumień świetlny (Oprawa): 3878 lm

Strumień świetlny (Lampy): 4712 lm

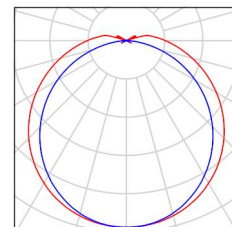
Moc opraw: 32.0 W

Klasyfikacja oświetleń CIE: 96

Kod Flux CIE: 42 72 91 96 82

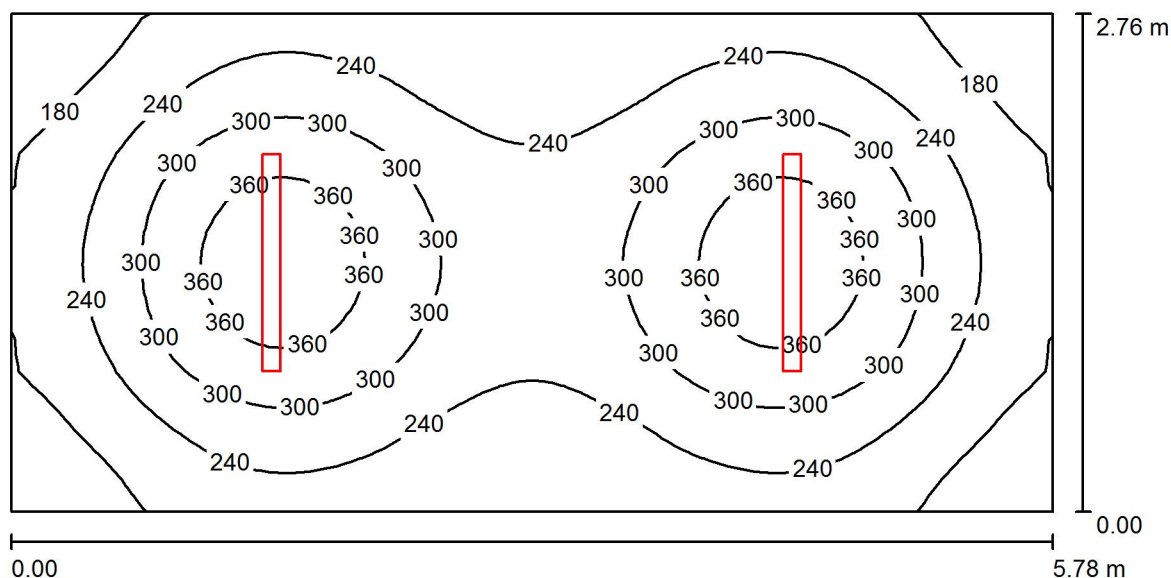
Wyposażenie: 2 x Moduł LED LINEAR  
2200lm/840 (Czynnik korekcyjny 1.000).

Ilustracje oświetleń  
znajdziesz w naszym  
katalogu oświetleń.



Edytor  
Telefon  
faks  
e-Mail

## szatnia / Podsumowanie



Wysokość pomieszczenia: 2.500 m, Wysokość montażu: 2.500 m,  
Współczynnik konserwacji: 0.77

Wartości Lux, Skala 1:42

Powierzchnia	$\rho$ [%]	$E_m$ [lx]	$E_{min}$ [lx]	$E_{max}$ [lx]	$E_{min} / E_m$
Płaszczyzna pracy	/	259	135	400	0.519
Podłoga	20	195	128	237	0.656
Sufit	70	79	52	407	0.664
Ściany (4)	50	145	79	223	/

**Płaszczyzna pracy:**

Wysokość: 0.850 m  
Siatka: 64 x 32 Punkty  
Margines: 0.000 m

**UGR**

Lewa ściana 25  
Dolna ściana 22  
(CIE, SHR = 0.25.)

Wzdłuż- W poprzek do osi oświetlenia  
25 23  
22 21

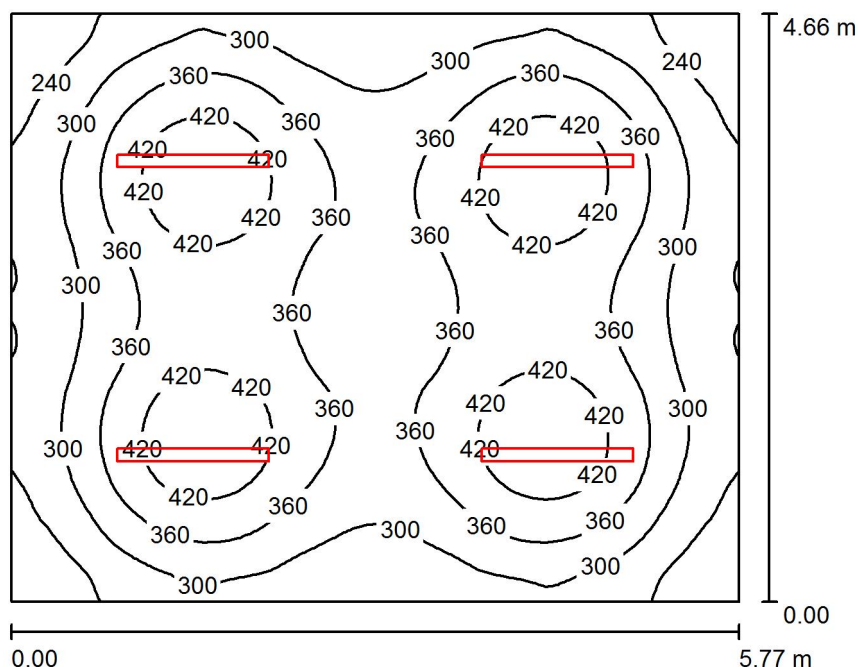
**Wykaz opraw**

Nr.	Ilość	Etykieta (Czynnik korekcyjny)	$\Phi$ (Oprawa) [lm]	$\Phi$ (Lampy) [lm]	P [W]
1	2	LUXIONA Troil NEP_LED_V1_XXX_PC-O_E_IP65 NEPTUN LED V1 4400LM PC OPAL E IP65 840 / L-1200 (1.000)	3878	4712	32.0
W sumie:			7756	9424	64.0

Specyfikacja mocy przyłączeniowej:  $4.01 \text{ W/m}^2 = 1.54 \text{ W/m}^2/100 \text{ lx}$  (Powierzchnia podstawowa:  $15.97 \text{ m}^2$ )

Edytor  
Telefon  
faks  
e-Mail

## kotłownia / Podsumowanie



Wysokość pomieszczenia: 2.500 m, Wysokość montażu: 2.500 m,  
Współczynnik konserwacji: 0.77

Wartości Lux, Skala 1:60

Powierzchnia	$\rho$ [%]	$E_m$ [lx]	$E_{min}$ [lx]	$E_{max}$ [lx]	$E_{min} / E_m$
Płaszczyzna pracy	/	341	184	465	0.539
Podłoga	20	275	186	325	0.675
Sufit	70	100	73	442	0.729
Ściany (4)	50	199	110	320	/

**Płaszczyzna pracy:**

Wysokość: 0.850 m  
Siatka: 64 x 64 Punkty  
Margines: 0.000 m

**UGR**

Lewa ściana 26  
Dolna ściana 26  
(CIE, SHR = 0.25.)

Wzdłuż-

26

W poprzek

24

24

do osi oświetlenia

**Wykaz opraw**

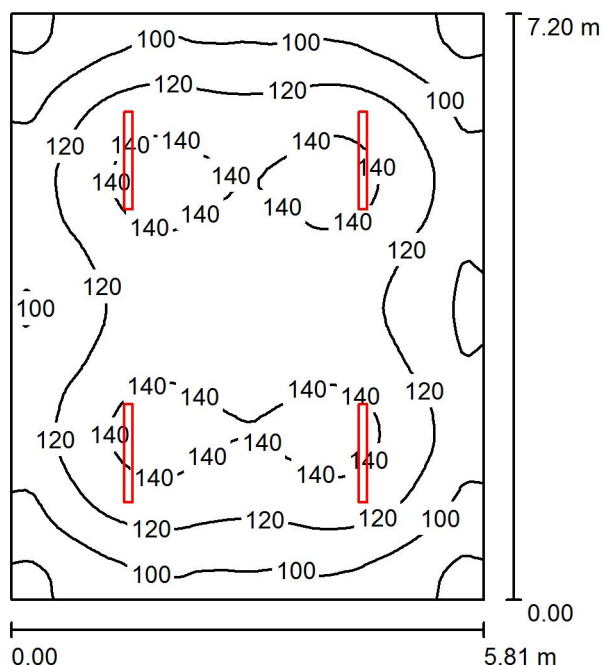
Nr.	Ilość	Etykieta (Czynnik korekcyjny)	$\Phi$ (Oprawa) [lm]	$\Phi$ (Lampy) [lm]	P [W]
1	4	LUXIONA Troil NEP_LED_V1_XXX_PC- O_E_IP65 NEPTUN_LED V1 4400LM PC OPAL E IP65 840 / L-1200 (1.000)	3878	4712	32.0

W sumie: 15512W sumie: 18848 128.0

Specyfikacja mocy przyłączeniowej:  $4.76 \text{ W/m}^2 = 1.40 \text{ W/m}^2/100 \text{ lx}$  (Powierzchnia podstawowa:  $26.89 \text{ m}^2$ )

Edytor  
Telefon  
faks  
e-Mail

## opł / Podsumowanie



Wysokość pomieszczenia: 2.500 m, Wysokość montażu: 2.500 m,  
Współczynnik konserwacji: 0.77

Wartości Lux, Skala 1:93

Powierzchnia	$\rho$ [%]	$E_m$ [lx]	$E_{min}$ [lx]	$E_{max}$ [lx]	$E_{min} / E_m$
Płaszczyzna pracy	/	119	72	148	0.610
Podłoga	20	119	72	148	0.608
Sufit	70	39	27	251	0.711
Ściany (4)	50	79	41	127	/

### Płaszczyzna pracy:

Wysokość: 0.000 m  
Siatka: 64 x 64 Punkty  
Margines: 0.000 m

### UGR

Lewa ściana 24  
Dolna ściana 26  
(CIE, SHR = 0.25.)

### Wzdłuż-

24  
26

### W poprzek

22  
23

### do osi oświetlenia

### Wykaz opraw

Nr.	Ilość	Etykieta (Czynnik korekcyjny)	$\Phi$ (Oprawa) [lm]	$\Phi$ (Lampy) [lm]	P [W]
1	4	LUXIONA Troil NEP_LED_V1_XXX_PC- O_E_IP65 NEPTUN_LED V1 2600LM PC OPAL E IP65 840 / L-1200 (1.000)	2291	2784	18.0
W sumie:			9165W sumie:	11136	72.0

Specyfikacja mocy przyłączeniowej:  $1.72 \text{ W/m}^2 = 1.45 \text{ W/m}^2/100 \text{ lx}$  (Powierzchnia podstawowa:  $41.85 \text{ m}^2$ )