

SZKOŁA KŁÓBKI - piętro

Partner kontaktowy:
Numer zlecenia:
Firma:
Numer klienta:

Data: 30.11.2016
Edytor:

Edytor
Telefon
faks
e-Mail

Spis treści

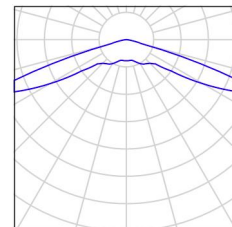
SZKOŁA KLÓBKI - piętro	
Strona tytułowa projektu	1
Spis treści	2
Lista opraw	3
klasa	
Podsumowanie	4
klasa	
Podsumowanie	5
klasa	
Podsumowanie	6
klasa	
Podsumowanie	7
klasa	
Podsumowanie	8
klasa	
Podsumowanie	9
klasa	
Podsumowanie	10
klasa	
Podsumowanie	11
korytarz	
Podsumowanie	12
toaleta	
Podsumowanie	13
toaleta kabiny	
Podsumowanie	14
szatnia	
Podsumowanie	15
korytarz - ośw. awaryjne	
Sceny świetlne	
Scena świetlna 1	
Podsumowanie	16
Powierzchnie pomieszczenia	
Powierzchnia antypanikowa 1	
Izolinie (E, prostopadłe)	17

Edytor
Telefon
faks
e-Mail

SZKOŁA KŁÓBKI - piętro / Lista opraw

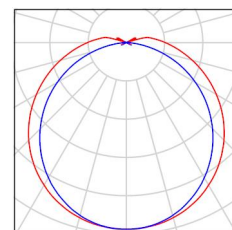
4 Ilość LUXIONA LUXIONA RNO_3W
Numer artykułu: LUXIONA
Strumień świetlny (Oprawa): 0 lm
Strumień świetlny (Lampy): 0 lm
Moc opraw: 0.0 W
Oświetlenie awaryjne: 249 lm, 4.7 W
Klasyfikacja oświetleń CIE: 100
Kod Flux CIE: 15 43 95 100 100
Wyposażenie: 1 x RNO/3W/A/... (Czynnik korekcyjny 1.000).

Ilustracje oświetleń
znajdziesz w naszym
katalogu oświetleń.



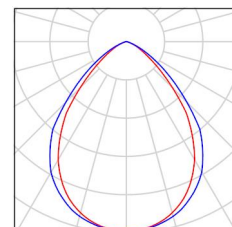
2 Ilość LUXIONA Troll NEP_LED_V1_XXX_PC-
O_E_IP65 NEPTUN LED V1 5200LM PC OPAL
E IP65 840 / L-1200
Numer artykułu: NEP_LED_V1_XXX_PC-
O_E_IP65
Strumień świetlny (Oprawa): 4583 lm
Strumień świetlny (Lampy): 5568 lm
Moc opraw: 36.0 W
Klasyfikacja oświetleń CIE: 96
Kod Flux CIE: 42 72 91 96 82
Wyposażenie: 4 x Moduł LED LINEAR
1300lm/840 (Czynnik korekcyjny 1.000).

Ilustracje oświetleń
znajdziesz w naszym
katalogu oświetleń.



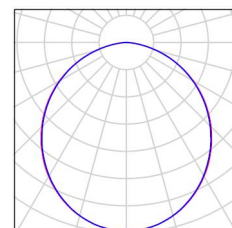
36 Ilość LUXIONA Troll RLOOKLEDXX_XXMPRMEI44
RUBIN LOOK LED 5200LM MICRO-PRM E IP44
34 840 / 1200X300
Numer artykułu: RLOOKLEDXX_XXMPRMEI44
Strumień świetlny (Oprawa): 4723 lm
Strumień świetlny (Lampy): 5568 lm
Moc opraw: 36.0 W
Klasyfikacja oświetleń CIE: 100
Kod Flux CIE: 71 95 100 100 85
Wyposażenie: 4 x Moduł LED LINEAR
1300lm/840 (Czynnik korekcyjny 1.000).

Ilustracje oświetleń
znajdziesz w naszym
katalogu oświetleń.



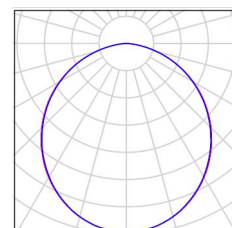
8 Ilość LUXIONA Troll RLOOKLEDXX_XXPLXEI44
RUBIN LOOK LED 2600LM PLX E IP44 34 840 /
400X400
Numer artykułu: RLOOKLEDXX_XXPLXEI44
Strumień świetlny (Oprawa): 2018 lm
Strumień świetlny (Lampy): 2708 lm
Moc opraw: 18.0 W
Klasyfikacja oświetleń CIE: 100
Kod Flux CIE: 49 80 96 100 75
Wyposażenie: 4 x Moduł LED LINEAR
650lm/840 (Czynnik korekcyjny 1.000).

Ilustracje oświetleń
znajdziesz w naszym
katalogu oświetleń.



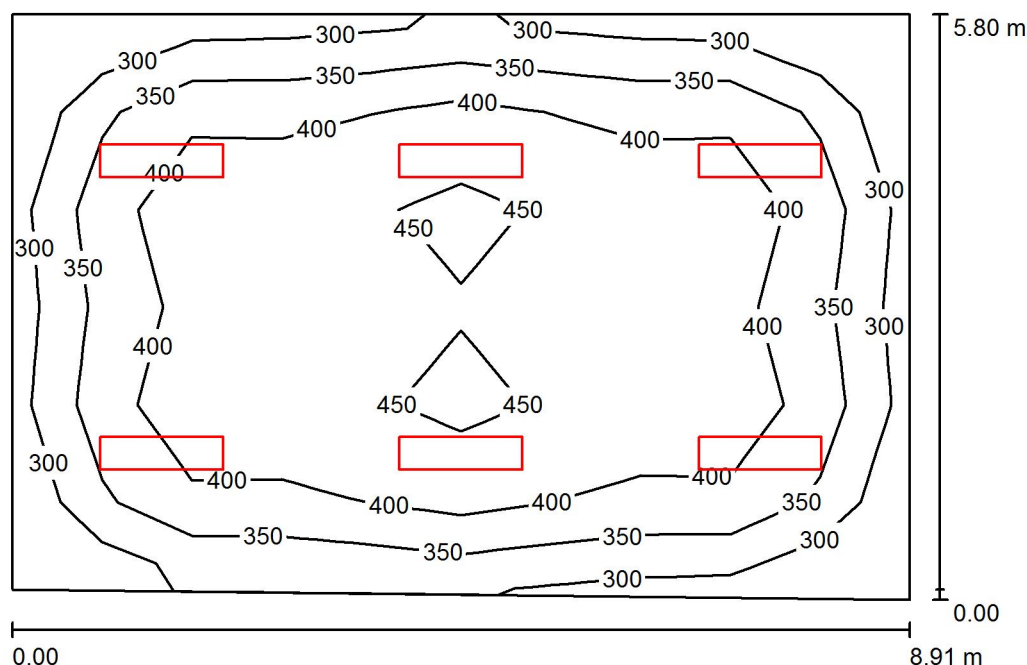
14 Ilość LUXIONA Troll RLOOKLEDXX_XXPLXEI44
RUBIN LOOK LED 5200LM PLX E IP44 34 840 /
1200X300
Numer artykułu: RLOOKLEDXX_XXPLXEI44
Strumień świetlny (Oprawa): 4149 lm
Strumień świetlny (Lampy): 5568 lm
Moc opraw: 36.0 W
Klasyfikacja oświetleń CIE: 100
Kod Flux CIE: 49 80 96 100 75

Ilustracje oświetleń
znajdziesz w naszym
katalogu oświetleń.



Edytor
Telefon
faks
e-Mail

klasa / Podsumowanie



Wysokość pomieszczenia: 3.350 m, Wysokość montażu: 3.350 m,
Współczynnik konserwacji: 0.77

Wartości Lux, Skala 1:75

Powierzchnia	ρ [%]	E_m [lx]	E_{min} [lx]	E_{max} [lx]	E_{min} / E_m
Płaszczyzna pracy	/	387	256	483	0.663
Podłoga	20	341	186	428	0.546
Sufit	70	66	48	74	0.733
Ściany (4)	50	139	50	232	/

Płaszczyzna pracy:

Wysokość: 0.850 m
Siatka: 10 x 6 Punkty
Margines: 0.000 m

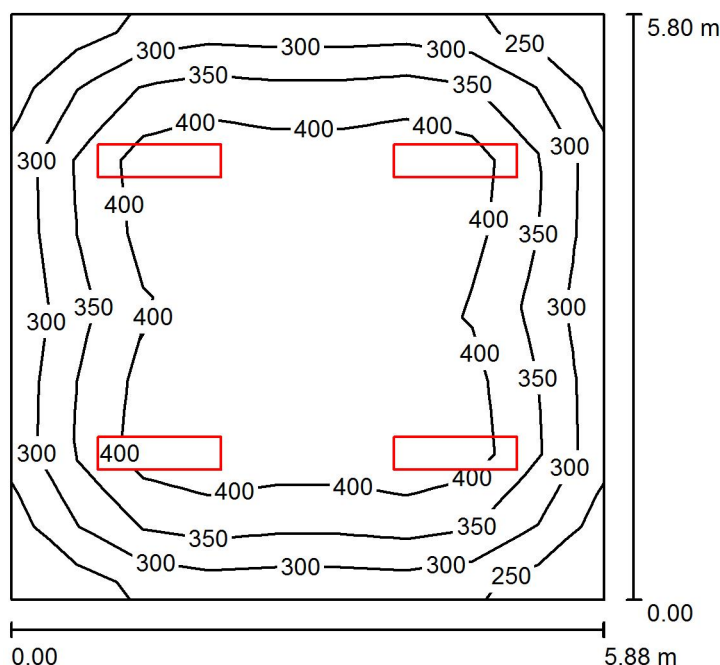
Wykaz opraw

Nr.	Ilość	Etykieta (Czynnik korekcyjny)	Φ (Oprawa) [lm]	Φ (Lampy) [lm]	P [W]
1	6	LUXIONA Troli RLOOKLEDXX_XXMPRMEI44 RUBIN LOOK LED 5200LM MICRO-PRM E IP44 34 840 / 1200X300 (1.000)	4723	5568	36.0
W sumie:			28336	33408	216.0

Specyfikacja mocy przyłączeniowej: $4.22 \text{ W/m}^2 = 1.09 \text{ W/m}^2/100 \text{ lx}$ (Powierzchnia podstawowa: 51.23 m^2)

Edytor
Telefon
faks
e-Mail

klasa / Podsumowanie



Wysokość pomieszczenia: 3.350 m, Wysokość montażu: 3.350 m,
Współczynnik konserwacji: 0.77

Wartości Lux, Skala 1:75

Powierzchnia	ρ [%]	E_m [lx]	E_{min} [lx]	E_{max} [lx]	E_{min} / E_m
Płaszczyzna pracy	/	370	227	454	0.614
Podłoga	20	316	184	401	0.584
Sufit	70	62	47	70	0.760
Ściany (4)	50	133	46	231	/

Płaszczyzna pracy:

Wysokość: 0.850 m

Siatka: 9 x 8 Punkty

Margines: 0.000 m

UGR

Lewa ściana

Dolna ściana

(CIE, SHR = 0.25.)

Wzdłuż-

15

15

W poprzek

16

16

do osi oświetlenia

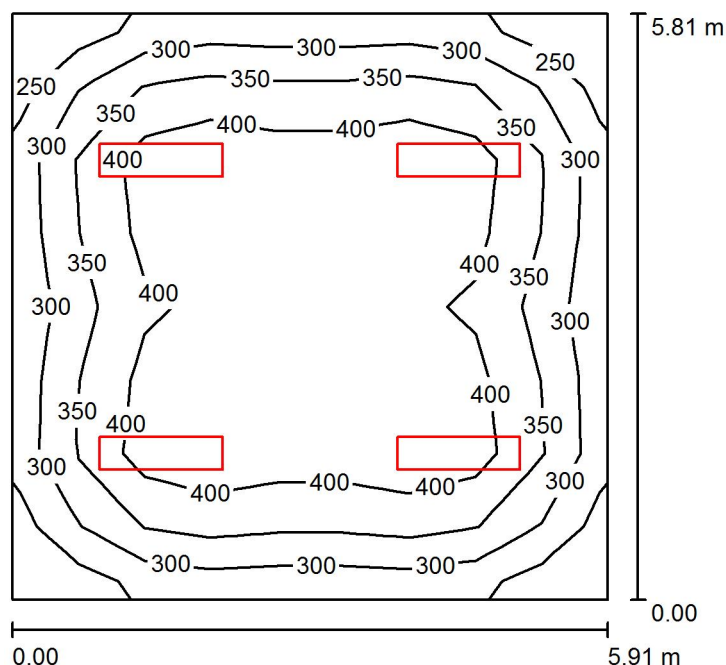
Wykaz opraw

Nr.	Ilość	Etykieta (Czynnik korekcyjny)	Φ (Oprawa) [lm]	Φ (Lampy) [lm]	P [W]
1	4	LUXIONA Troli RLOOKLEDXX_XXMPRMEI44 RUBIN LOOK LED 5200LM MICRO-PRM E IP44 34 840 / 1200X300 (1.000)	4723	5568	36.0
W sumie:			18891	22272	144.0

Specyfikacja mocy przyłączeniowej: $4.22 \text{ W/m}^2 = 1.14 \text{ W/m}^2/100 \text{ lx}$ (Powierzchnia podstawowa: 34.10 m^2)

Edytor
Telefon
faks
e-Mail

klasa / Podsumowanie



Wysokość pomieszczenia: 3.350 m, Wysokość montażu: 3.350 m,
Współczynnik konserwacji: 0.77

Wartości Lux, Skala 1:75

Powierzchnia	ρ [%]	E_m [lx]	E_{min} [lx]	E_{max} [lx]	E_{min} / E_m
Płaszczyzna pracy	/	368	226	453	0.614
Podłoga	20	315	182	399	0.579
Sufit	70	61	47	69	0.757
Ściany (4)	50	133	48	229	/

Płaszczyzna pracy:

Wysokość: 0.850 m

Siatka: 8 x 9 Punkty

Margines: 0.000 m

UGR

Lewa ściana

Dolna ściana

(CIE, SHR = 0.25.)

Wzdłuż-

15

15

W poprzek

16

16

do osi oświetlenia

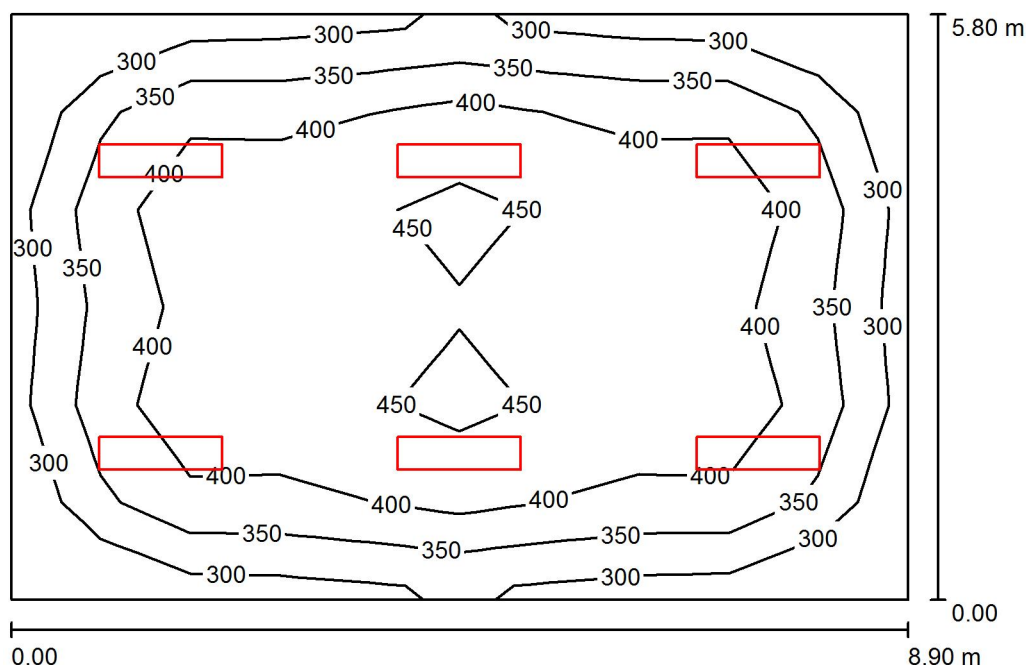
Wykaz opraw

Nr.	Ilość	Etykieta (Czynnik korekcyjny)	Φ (Oprawa) [lm]	Φ (Lampy) [lm]	P [W]
1	4	LUXIONA Troil RLOOKLEDXX_XXMPRMEI44 RUBIN LOOK LED 5200LM MICRO-PRM E IP44 34 840 / 1200X300 (1.000)	4723	5568	36.0
W sumie:			18891	22272	144.0

Specyfikacja mocy przyłączeniowej: $4.19 \text{ W/m}^2 = 1.14 \text{ W/m}^2/100 \text{ lx}$ (Powierzchnia podstawowa: 34.34 m^2)

Edytor
Telefon
faks
e-Mail

klasa / Podsumowanie



Wysokość pomieszczenia: 3.350 m, Wysokość montażu: 3.350 m,
Współczynnik konserwacji: 0.77

Wartości Lux, Skala 1:75

Powierzchnia	ρ [%]	E_m [lx]	E_{min} [lx]	E_{max} [lx]	E_{min} / E_m
Płaszczyzna pracy	/	386	256	481	0.663
Podłoga	20	339	187	427	0.551
Sufit	70	65	47	73	0.717
Ściany (4)	50	137	49	232	/

Płaszczyzna pracy:

Wysokość: 0.850 m
Siatka: 10 x 6 Punkty
Margines: 0.000 m

UGR

Lewa ściana 14
Dolna ściana 15
(CIE, SHR = 0.25.)

Wzdłuż-

W poprzek

16
16

do osi oświetlenia

Wykaz oprav

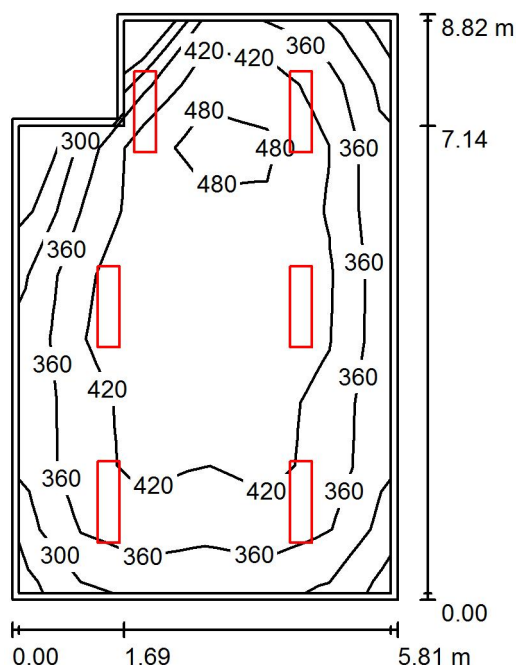
Nr.	Ilość	Etykieta (Czynnik korekcyjny)	Φ (Oprawa) [lm]	Φ (Lampy) [lm]	P [W]
1	6	LUXIONA Troli RLOOKLEDXX_XXMPRMEI44 RUBIN LOOK LED 5200LM MICRO-PRM E IP44 34 840 / 1200X300 (1.000)	4723	5568	36.0

W sumie: 28336W sumie: 33408 216.0

Specyfikacja mocy przyłączeniowej: $4.18 \text{ W/m}^2 = 1.08 \text{ W/m}^2/100 \text{ lx}$ (Powierzchnia podstawowa: 51.62 m^2)

Edytor
Telefon
faks
e-Mail

klasa / Podsumowanie



Wysokość pomieszczenia: 3.350 m, Wysokość montażu: 3.350 m,
Współczynnik konserwacji: 0.77

Wartości Lux, Skala 1:114

Powierzchnia	ρ [%]	E_m [lx]	E_{min} [lx]	E_{max} [lx]	E_{min} / E_m
Płaszczyzna pracy	/	409	238	522	0.582
Podłoga	20	351	157	453	0.448
Sufit	70	68	47	185	0.690
Ściany (6)	50	143	47	983	/

Płaszczyzna pracy:

Wysokość: 0.850 m
Siatka: 9 x 6 Punkty
Margines: 0.100 m

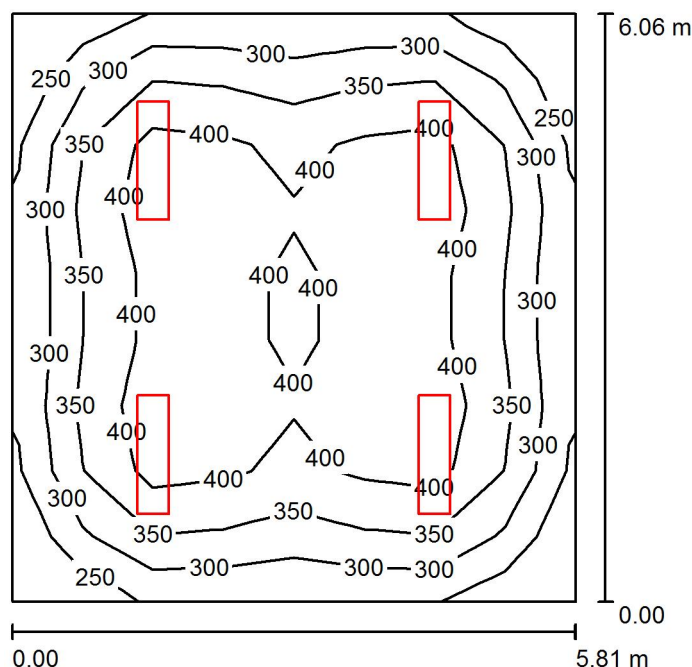
Wykaz opraw

Nr.	Ilość	Etykieta (Czynnik korekcyjny)	Φ (Oprawa) [lm]	Φ (Lampy) [lm]	P [W]
1	6	LUXIONA Troil RLOOKLEDXX_XXMPRMEI44 RUBIN LOOK LED 5200LM MICRO-PRM E IP44 34 840 / 1200X300 (1.000)	4723	5568	36.0
W sumie:			28336	33408	216.0

Specyfikacja mocy przyłączeniowej: $4.43 \text{ W/m}^2 = 1.08 \text{ W/m}^2/100 \text{ lx}$ (Powierzchnia podstawowa: 48.73 m^2)

Edytor
Telefon
faks
e-Mail

klasa / Podsumowanie



Wysokość pomieszczenia: 3.350 m, Wysokość montażu: 3.350 m,
Współczynnik konserwacji: 0.77

Wartości Lux, Skala 1:78

Powierzchnia	ρ [%]	E_m [lx]	E_{min} [lx]	E_{max} [lx]	E_{min} / E_m
Płaszczyzna pracy	/	361	219	447	0.607
Podłoga	20	309	178	391	0.576
Sufit	70	60	44	68	0.729
Ściany (4)	50	129	47	220	/

Płaszczyzna pracy:

Wysokość: 0.850 m

Siatka: 9 x 8 Punkty

Margines: 0.000 m

UGR

Lewa ściana

Dolna ściana

(CIE, SHR = 0.25.)

Wzdłuż-

15

15

W poprzek

16

16

do osi oświetlenia

Wykaz opraw

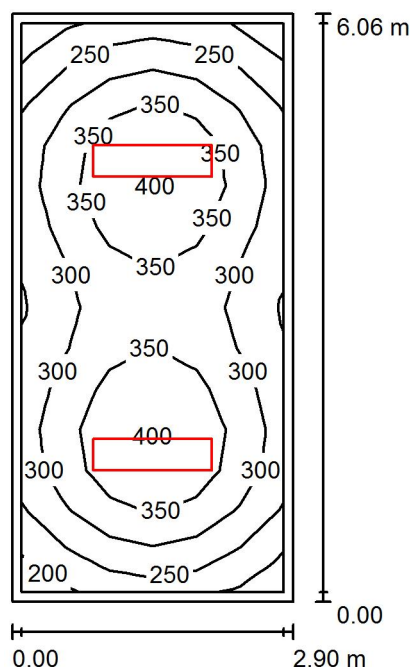
Nr.	Ilość	Etykieta (Czynnik korekcyjny)	Φ (Oprawa) [lm]	Φ (Lampy) [lm]	P [W]
1	4	LUXIONA Troil RLOOKLEDXX_XXMPRMEI44 RUBIN LOOK LED 5200LM MICRO-PRM E IP44 34 840 / 1200X300 (1.000)	4723	5568	36.0

W sumie: 18891 W sumie: 22272 144.0

Specyfikacja mocy przyłączeniowej: $4.09 \text{ W/m}^2 = 1.13 \text{ W/m}^2/100 \text{ lx}$ (Powierzchnia podstawowa: 35.21 m^2)

Edytor
Telefon
faks
e-Mail

klasa / Podsumowanie



Wysokość pomieszczenia: 3.350 m, Wysokość montażu: 3.350 m,
Współczynnik konserwacji: 0.77

Wartości Lux, Skala 1:78

Powierzchnia	ρ [%]	E_m [lx]	E_{min} [lx]	E_{max} [lx]	E_{min} / E_m
Płaszczyzna pracy	/	316	199	409	0.630
Podłoga	20	243	154	293	0.635
Sufit	70	51	35	59	0.679
Ściany (4)	50	119	37	227	/

Płaszczyzna pracy:

Wysokość: 0.850 m
Siatka: 14 x 6 Punkty
Margines: 0.100 m

UGR

Lewa ściana 14
Dolna ściana 15
(CIE, SHR = 0.25.)

Wzdłuż-

W poprzek

do osi oświetlenia

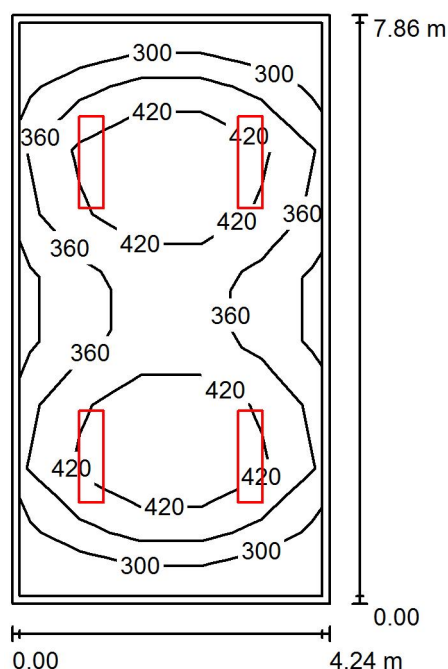
Wykaz opraw

Nr.	Ilość	Etykieta (Czynnik korekcyjny)	Φ (Oprawa) [lm]	Φ (Lampy) [lm]	P [W]
1	2	LUXIONA Troil RLOOKLEDXX_XXMPRMEI44 RUBIN LOOK LED 5200LM MICRO-PRM E IP44 34 840 / 1200X300 (1.000)	4723	5568	36.0
W sumie:			9445	11136	72.0

Specyfikacja mocy przyłączeniowej: $4.10 \text{ W/m}^2 = 1.30 \text{ W/m}^2/100 \text{ lx}$ (Powierzchnia podstawowa: 17.57 m^2)

Edytor
Telefon
faks
e-Mail

klasa / Podsumowanie



Wysokość pomieszczenia: 3.350 m, Wysokość montażu: 3.350 m,
Współczynnik konserwacji: 0.77

Wartości Lux, Skala 1:101

Powierzchnia	ρ [%]	E_m [lx]	E_{min} [lx]	E_{max} [lx]	E_{min} / E_m
Płaszczyzna pracy	/	381	247	510	0.647
Podłoga	20	316	184	398	0.583
Sufit	70	62	42	71	0.669
Ściany (4)	50	134	45	284	/

Płaszczyzna pracy:

Wysokość: 0.850 m

Siatka: 5 x 9 Punkty

Margines: 0.100 m

UGR

Lewa ściana

Dolna ściana

(CIE, SHR = 0.25.)

Wzdłuż-

15

14

W poprzek

16

16

do osi oświetlenia

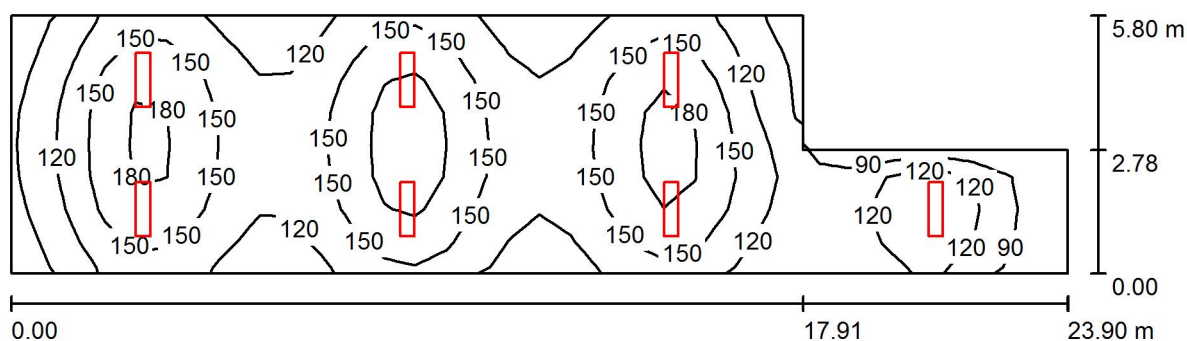
Wykaz opraw

Nr.	Ilość	Etykieta (Czynnik korekcyjny)	Φ (Oprawa) [lm]	Φ (Lampy) [lm]	P [W]
1	4	LUXIONA Troli RLOOKLEDXX_XXMPRMEI44 RUBIN LOOK LED 5200LM MICRO-PRM E IP44 34 840 / 1200X300 (1.000)	4723	5568	36.0
W sumie:			18891	22272	144.0

Specyfikacja mocy przyłączeniowej: $4.32 \text{ W/m}^2 = 1.13 \text{ W/m}^2/100 \text{ lx}$ (Powierzchnia podstawowa: 33.31 m^2)

Edytor
Telefon
faks
e-Mail

korytarz / Podsumowanie



Wysokość pomieszczenia: 3.350 m, Wysokość montażu: 3.350 m,
Współczynnik konserwacji: 0.77

Wartości Lux, Skala 1:171

Powierzchnia	ρ [%]	E_m [lx]	E_{min} [lx]	E_{max} [lx]	E_{min} / E_m
Płaszczyzna pracy	/	138	64	197	0.463
Podłoga	20	137	61	198	0.444
Sufit	70	34	22	54	0.647
Ściany (6)	50	80	26	238	/

Płaszczyzna pracy:

Wysokość: 0.000 m
Siatka: 34 x 8 Punkty
Margines: 0.000 m

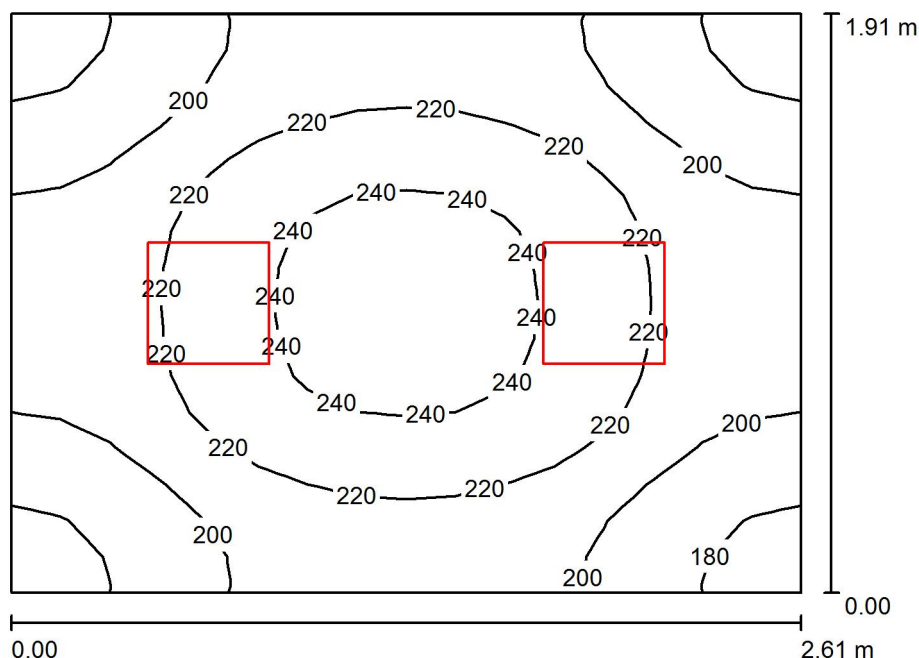
Wykaz opraw

Nr.	Ilość	Etykieta (Czynnik korekcyjny)	Φ (Oprawa) [lm]	Φ (Lampy) [lm]	P [W]
1	7	LUXIONA TroII RLOOKLEDXX_XXPLXEI44 RUBIN LOOK LED 5200LM PLX E IP44 34 840 / 1200X300 (1.000)	4149	5568	36.0
W sumie:			29043	W sumie: 38976	252.0

Specyfikacja mocy przyłączeniowej: $2.09 \text{ W/m}^2 = 1.51 \text{ W/m}^2/100 \text{ lx}$ (Powierzchnia podstawowa: 120.53 m^2)

Edytor
Telefon
faks
e-Mail

toaleta / Podsumowanie



Wysokość pomieszczenia: 3.350 m, Wysokość montażu: 3.350 m,
Współczynnik konserwacji: 0.77

Wartości Lux, Skala 1:25

Powierzchnia	ρ [%]	E_m [lx]	E_{min} [lx]	E_{max} [lx]	E_{min} / E_m
Płaszczyzna pracy	/	212	171	248	0.806
Podłoga	20	144	124	161	0.857
Sufit	70	85	65	118	0.764
Ściany (4)	50	158	64	461	/

Płaszczyzna pracy:

Wysokość: 0.850 m
Siatka: 16 x 16 Punkty
Margines: 0.000 m

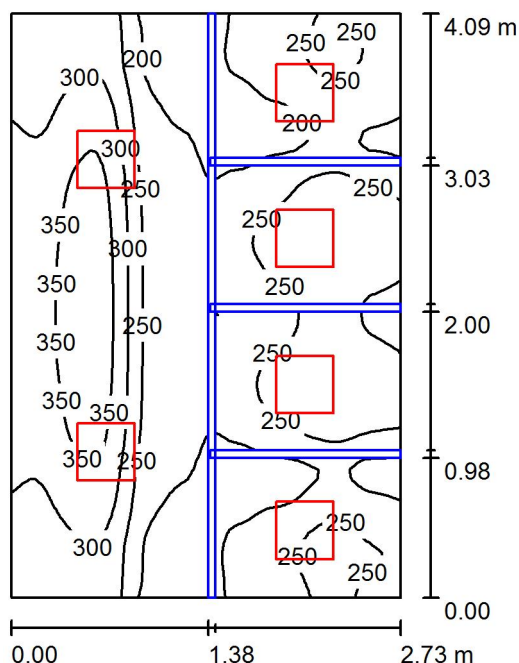
Wykaz opraw

Nr.	Ilość	Etykieta (Czynnik korekcyjny)	Φ (Oprawa) [lm]	Φ (Lampy) [lm]	P [W]
1	2	LUXIONA Troil RLOOKLEDXX_XXPLXEI44 RUBIN LOOK LED 2600LM PLX E IP44 34 840 / 400X400 (1.000)	2018	2708	18.0
W sumie:			4036	5416	36.0

Specyfikacja mocy przyłączeniowej: $7.22 \text{ W/m}^2 = 3.40 \text{ W/m}^2/100 \text{ lx}$ (Powierzchnia podstawowa: 4.99 m^2)

Edytor
Telefon
faks
e-Mail

toaleta kabiny / Podsumowanie



Wysokość pomieszczenia: 3.350 m, Wysokość montażu: 3.350 m,
Współczynnik konserwacji: 0.77

Wartości Lux, Skala 1:53

Powierzchnia	ρ [%]	E_m [lx]	E_{min} [lx]	E_{max} [lx]	E_{min} / E_m
Płaszczyzna pracy	/	258	156	385	0.605
Podłoga	20	141	64	266	0.455
Sufit	70	126	88	181	0.694
Ściany (4)	50	231	40	869	/

Płaszczyzna pracy:

Wysokość: 0.850 m
Siatka: 64 x 64 Punkty
Margines: 0.000 m

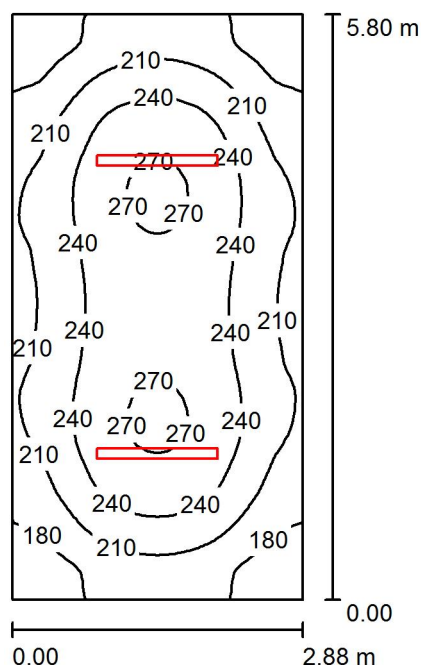
Wykaz opraw

Nr.	Ilość	Etykieta (Czynnik korekcyjny)	Φ (Oprawa) [lm]	Φ (Lampy) [lm]	P [W]
1	6	LUXIONA Troil RLOOKLEDXX_XXPLXEI44 RUBIN LOOK LED 2600LM PLX E IP44 34 840 / 400X400 (1.000)	2018	2708	18.0
W sumie:			12107	16248	108.0

Specyfikacja mocy przyłączeniowej: $9.67 \text{ W/m}^2 = 3.74 \text{ W/m}^2/100 \text{ lx}$ (Powierzchnia podstawowa: 11.17 m^2)

Edytor
Telefon
faks
e-Mail

szatnia / Podsumowanie



Wysokość pomieszczenia: 3.350 m, Wysokość montażu: 3.350 m,
Współczynnik konserwacji: 0.77

Wartości Lux, Skala 1:75

Powierzchnia	ρ [%]	E_m [lx]	E_{min} [lx]	E_{max} [lx]	E_{min} / E_m
Płaszczyzna pracy	/	224	152	275	0.677
Podłoga	20	173	128	202	0.742
Sufit	70	87	57	477	0.659
Ściany (4)	50	148	78	246	/

Płaszczyzna pracy:

Wysokość: 0.850 m
Siatka: 64 x 32 Punkty
Margines: 0.000 m

UGR

Lewa ściana 22
Dolna ściana 24
(CIE, SHR = 0.25.)

Wzdłuż-

W poprzek

21
22

do osi oświetlenia

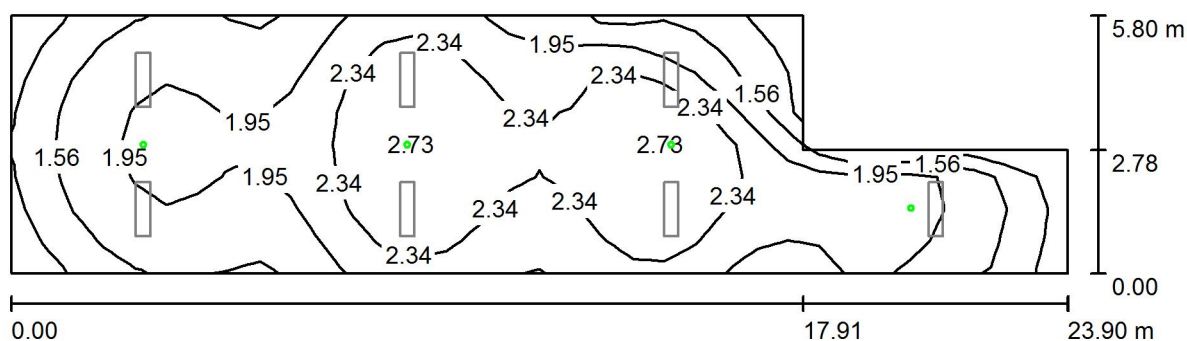
Wykaz opraw

Nr.	Ilość	Etykieta (Czynnik korekcyjny)	Φ (Oprawa) [lm]	Φ (Lampy) [lm]	P [W]
1	2	LUXIONA Troli NEP_LED_V1_XXX_PC- O_E_IP65 NEPTUN_LED V1 5200LM PC OPAL E IP65 840 / L-1200 (1.000)	4583	5568	36.0
W sumie:			9165W sumie:	11136	72.0

Specyfikacja mocy przyłączeniowej: $4.31 \text{ W/m}^2 = 1.92 \text{ W/m}^2/100 \text{ lx}$ (Powierzchnia podstawowa: 16.70 m^2)

Edytor
Telefon
faks
e-Mail

korytarz - ośw. awaryjne / Scena świetlna 1 / Podsumowanie



Wysokość pomieszczenia: 3.350 m, Wysokość montażu: 3.350 m,
Współczynnik konserwacji: 0.77

Wartości Lux, Skala 1:171

Powierzchnia	ρ [%]	E_m [lx]	E_{min} [lx]	E_{max} [lx]	E_{min} / E_m
Płaszczyzna pracy	/	2.02	0.83	2.78	0.413
Podłoga	20	2.01	0.70	2.79	0.350
Sufit	70	0.00	0.00	0.00	0.000
Ściany (6)	50	2.64	0.00	40	/

Płaszczyzna pracy:

Wysokość: 0.000 m
Siatka: 34 x 8 Punkty
Margines: 0.000 m

Scena oświetlenia awaryjnego (EN 1838):

Zostanie obliczone tylko światło bezpośrednie.
Współdziałanie odbitego światła nie jest uwzględnione.

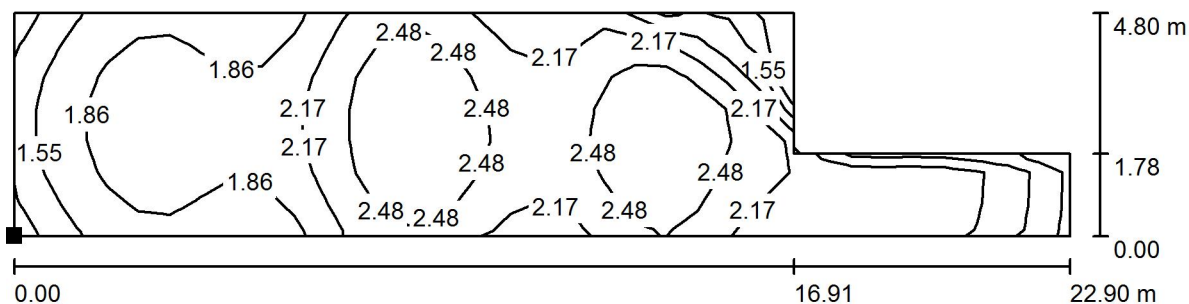
Wykaz opraw

Nr.	Ilość	Etykieta (Czynnik korekcyjny)	Φ (Oprawa) [lm]	Φ (Lampy) [lm]	P [W]
1	4	LUXIONA LUXIONA RNO_3W (1.000)	249	249	4.7
W sumie:			997	996	18.8

Specyfikacja mocy przyłączeniowej: $0.16 \text{ W/m}^2 = 7.71 \text{ W/m}^2/100 \text{ lx}$ (Powierzchnia podstawowa: 120.53 m^2)

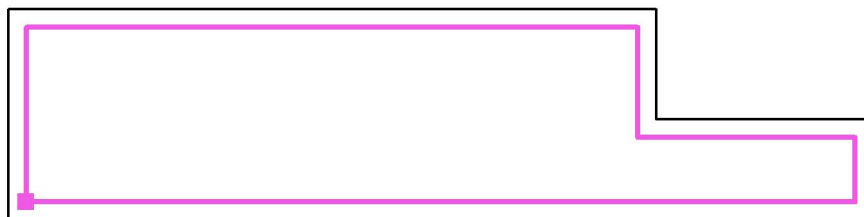
Edytor
Telefon
faks
e-Mail

**korytarz - ośw. awaryjne / Scena świetlna 1 / Powierzchnia antypanikowa 1 / Izolinie
(E, prostopadłe)**



Położenie powierzchni w
pomieszczeniu:
Zaznaczony punkt:
(8.052 m, 8.025 m, 0.000 m)

Wartości Lux, Skala 1 : 164



Siatka: 34 x 7 Punkty

E_m [lx]
2.12

E_{min} [lx]
1.23

E_{max} [lx]
2.79

E_{min} / E_m
0.579

E_{min} / E_{max}
0.439