

## **SZKOŁA KŁÓBKI - parter**

Partner kontaktowy:  
Numer zlecenia:  
Firma:  
Numer klienta:

Data: 30.11.2016  
Edytor:

Edytor  
Telefon  
faks  
e-Mail

---

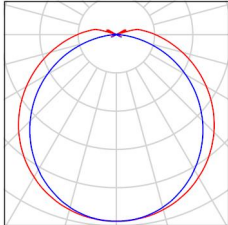
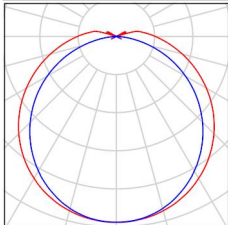
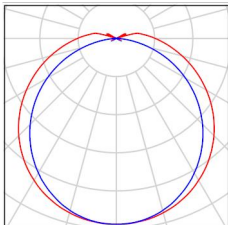
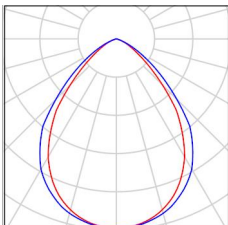
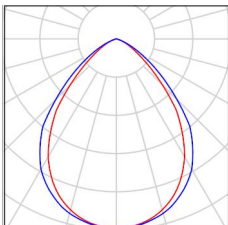
## Spis treści

### SZKOŁA KŁÓBKI - parter

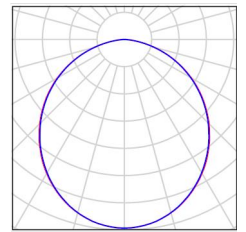
Strona tytułowa projektu	1
Spis treści	2
Lista opraw	3
<b>dyrektor</b>	
Podsumowanie	4
<b>sekretariat</b>	
Podsumowanie	5
<b>holl</b>	
Podsumowanie	6
<b>magazyn</b>	
Podsumowanie	7
<b>kuchnia</b>	
Podsumowanie	8
<b>szatnia</b>	
Podsumowanie	9
<b>stołowka</b>	
Podsumowanie	10
<b>komunikacja</b>	
Podsumowanie	11
<b>pom. gospodarcze</b>	
Podsumowanie	12
<b>magazyn</b>	
Podsumowanie	13
<b>łaznia</b>	
Podsumowanie	14
<b>szatnia</b>	
Podsumowanie	15
<b>szatnia</b>	
Podsumowanie	16
<b>wiatrołap</b>	
Podsumowanie	17

Edytor  
Telefon  
faks  
e-Mail

## SZKOŁA KŁÓBKI - parter / Lista opraw

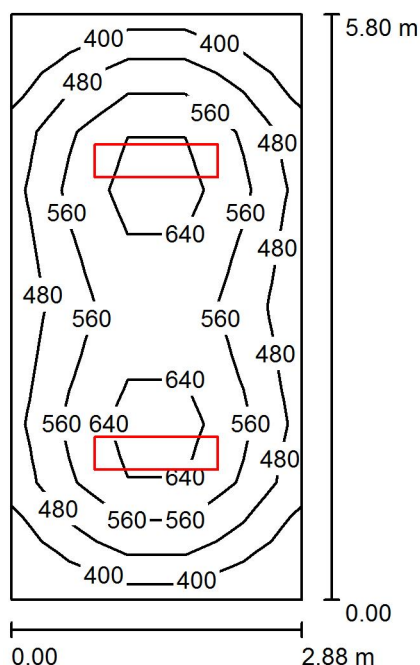
4 Ilość	<p>LUXIONA Troll NEP_LED_V1_XXX_PC-O_E_IP65 NEPTUN_LED_V1 4400LM PC OPAL E IP65 840 / L-1200 Numer artykułu: NEP_LED_V1_XXX_PC-O_E_IP65 Strumień świetlny (Oprawa): 3878 lm Strumień świetlny (Lampy): 4712 lm Moc opraw: 32.0 W Klasyfikacja oświetleń CIE: 96 Kod Flux CIE: 42 72 91 96 82 Wyposażenie: 2 x Moduł LED LINEAR 2200lm/840 (Czynnik korekcyjny 1.000).</p>	<p>Ilustracje oświetleń znajdziesz w naszym katalogu oświetleń.</p>	
6 Ilość	<p>LUXIONA Troll NEP_LED_V1_XXX_PC-O_E_IP65 NEPTUN_LED_V1 5200LM PC OPAL E IP65 840 / L-1200 Numer artykułu: NEP_LED_V1_XXX_PC-O_E_IP65 Strumień świetlny (Oprawa): 4583 lm Strumień świetlny (Lampy): 5568 lm Moc opraw: 36.0 W Klasyfikacja oświetleń CIE: 96 Kod Flux CIE: 42 72 91 96 82 Wyposażenie: 4 x Moduł LED LINEAR 1300lm/840 (Czynnik korekcyjny 1.000).</p>	<p>Ilustracje oświetleń znajdziesz w naszym katalogu oświetleń.</p>	
3 Ilość	<p>LUXIONA Troll NEP_LED_V1_XXX_PC-O_E_IP65 NEPTUN_LED_V1 8800LM PC OPAL E IP65 840 / L-1200 Numer artykułu: NEP_LED_V1_XXX_PC-O_E_IP65 Strumień świetlny (Oprawa): 7756 lm Strumień świetlny (Lampy): 9424 lm Moc opraw: 62.0 W Klasyfikacja oświetleń CIE: 96 Kod Flux CIE: 42 72 91 96 82 Wyposażenie: 4 x Moduł LED LINEAR 2200lm/840 (Czynnik korekcyjny 1.000).</p>	<p>Ilustracje oświetleń znajdziesz w naszym katalogu oświetleń.</p>	
4 Ilość	<p>LUXIONA Troll RLOOKLEDXX_XXMPRMEI44 RUBIN LOOK LED 8800LM MICRO-PRM E IP44 34 840 / 1200X300 Numer artykułu: RLOOKLEDXX_XXMPRMEI44 Strumień świetlny (Oprawa): 7993 lm Strumień świetlny (Lampy): 9424 lm Moc opraw: 62.0 W Klasyfikacja oświetleń CIE: 100 Kod Flux CIE: 71 95 100 100 85 Wyposażenie: 4 x Moduł LED LINEAR 2200lm/840 (Czynnik korekcyjny 1.000).</p>	<p>Ilustracje oświetleń znajdziesz w naszym katalogu oświetleń.</p>	
16 Ilość	<p>LUXIONA Troll RLOOKLEDXX_XXPLXEI44 RUBIN LOOK LED 5200LM PLX E IP44 34 840 / 1200X300 Numer artykułu: RLOOKLEDXX_XXPLXEI44 Strumień świetlny (Oprawa): 4149 lm Strumień świetlny (Lampy): 5568 lm</p>	<p>Ilustracje oświetleń znajdziesz w naszym katalogu oświetleń.</p>	

Moc opraw: 36.0 W  
Klasyfikacja oświetleń CIE: 100  
Kod Flux CIE: 49 80 96 100 75  
Wyposażenie: 4 x Moduł LED LINEAR  
1300lm/840 (Czynnik korekcyjny 1.000).



Edytor  
Telefon  
faks  
e-Mail

## dyrektor / Podsumowanie



Wysokość pomieszczenia: 3.350 m, Wysokość montażu: 3.350 m,  
Współczynnik konserwacji: 0.77

Wartości Lux, Skala 1:75

Powierzchnia	$\rho$ [%]	$E_m$ [lx]	$E_{min}$ [lx]	$E_{max}$ [lx]	$E_{min} / E_m$
Płaszczyzna pracy	/	540	345	712	0.639
Podłoga	20	425	275	515	0.646
Sufit	70	90	61	104	0.675
Ściany (4)	50	210	67	398	/

**Płaszczyzna pracy:**

Wysokość: 0.850 m  
Siatka: 10 x 5 Punkty  
Margines: 0.000 m

**UGR**

Lewa ściana  
Dolna ściana  
(CIE, SHR = 0.25.)

Wzdłuż-

16

W poprzek

18

18

do osi oświetlenia

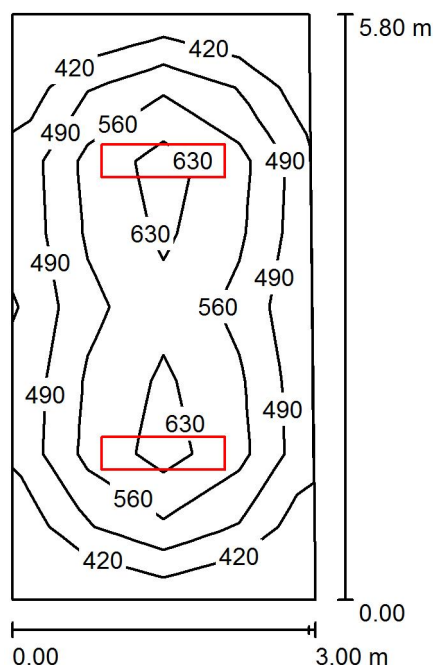
**Wykaz opraw**

Nr.	Ilość	Etykieta (Czynnik korekcyjny)	$\Phi$ (Oprawa) [lm]	$\Phi$ (Lampy) [lm]	P [W]
1	2	LUXIONA Troil RLOOKLEDXX_XXMPRMEI44 RUBIN LOOK LED 8800LM MICRO-PRM E IP44 34 840 / 1200X300 (1.000)	7993	9424	62.0
W sumie:			15987	18848	124.0

Specyfikacja mocy przyłączeniowej:  $7.42 \text{ W/m}^2 = 1.38 \text{ W/m}^2/100 \text{ lx}$  (Powierzchnia podstawowa:  $16.70 \text{ m}^2$ )

Edytor  
Telefon  
faks  
e-Mail

## sekretariat / Podsumowanie



Wysokość pomieszczenia: 3.350 m, Wysokość montażu: 3.350 m,  
Współczynnik konserwacji: 0.77

Wartości Lux, Skala 1:75

Powierzchnia	$\rho$ [%]	$E_m$ [lx]	$E_{min}$ [lx]	$E_{max}$ [lx]	$E_{min} / E_m$
Płaszczyzna pracy	/	538	372	683	0.693
Podłoga	20	421	269	512	0.640
Sufit	70	88	60	104	0.680
Ściany (4)	50	205	64	390	/

**Płaszczyzna pracy:**

Wysokość: 0.850 m  
Siatka: 4 x 8 Punkty  
Margines: 0.000 m

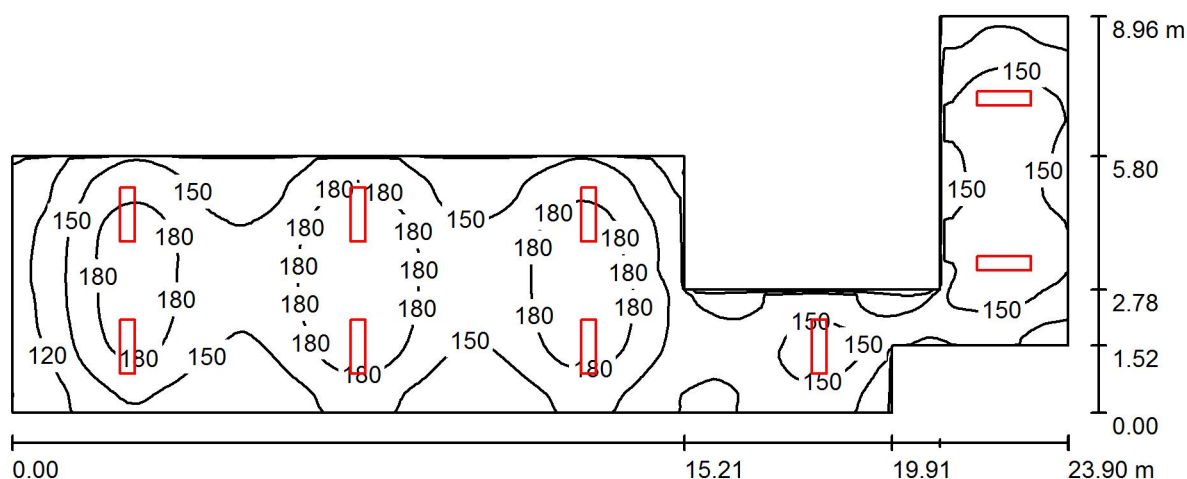
**Wykaz opraw**

Nr.	Ilość	Etykieta (Czynnik korekcyjny)	$\Phi$ (Oprawa) [lm]	$\Phi$ (Lampy) [lm]	P [W]
1	2	LUXIONA Troil RLOOKLEDXX_XXMPRMEI44 RUBIN LOOK LED 8800LM MICRO-PRM E IP44 34 840 / 1200X300 (1.000)	7993	9424	62.0
W sumie:			15987	18848	124.0

Specyfikacja mocy przyłączeniowej:  $7.20 \text{ W/m}^2 = 1.34 \text{ W/m}^2/100 \text{ lx}$  (Powierzchnia podstawowa:  $17.23 \text{ m}^2$ )

Edytor  
Telefon  
faks  
e-Mail

## holl / Podsumowanie



Wysokość pomieszczenia: 3.350 m, Wysokość montażu: 3.350 m,  
Współczynnik konserwacji: 0.77

Wartości Lux, Skala 1:171

Powierzchnia	$\rho$ [%]	$E_m$ [lx]	$E_{min}$ [lx]	$E_{max}$ [lx]	$E_{min} / E_m$
Płaszczyzna pracy	/	155	76	210	0.492
Podłoga	20	156	76	209	0.488
Sufit	70	40	26	61	0.652
Ściany (10)	50	97	33	259	/

**Płaszczyzna pracy:**

Wysokość: 0.000 m  
Siatka: 64 x 128 Punkty  
Margines: 0.000 m

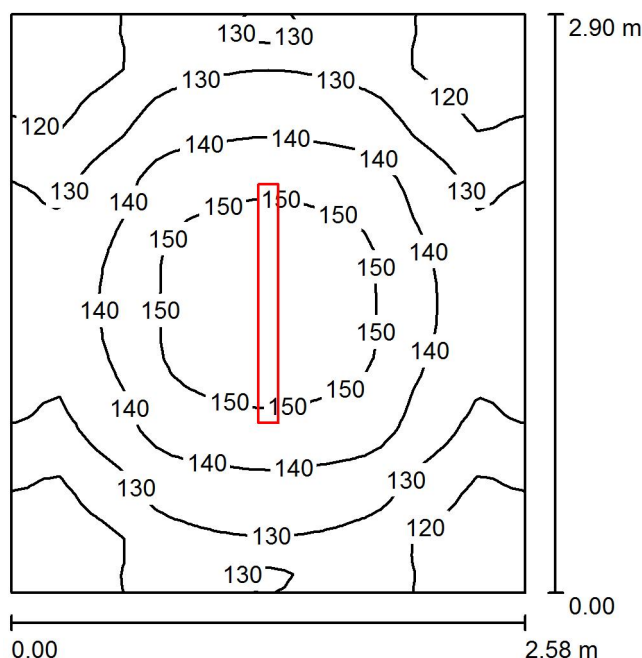
**Wykaz opraw**

Nr.	Ilość	Etykieta (Czynnik korekcyjny)	$\Phi$ (Oprawa) [lm]	$\Phi$ (Lampy) [lm]	P [W]
1	9	LUXIONA Troil RLOOKLEDXX_XXPLXEI44 RUBIN LOOK LED 5200LM PLX E IP44 34 840 / 1200X300 (1.000)	4149	5568	36.0
W sumie:			37341	50112	324.0

Specyfikacja mocy przyłączeniowej:  $2.61 \text{ W/m}^2 = 1.68 \text{ W/m}^2/100 \text{ lx}$  (Powierzchnia podstawowa:  $124.24 \text{ m}^2$ )

Edytor  
Telefon  
faks  
e-Mail

## magazyn / Podsumowanie



Wysokość pomieszczenia: 3.350 m, Wysokość montażu: 3.350 m,  
Współczynnik konserwacji: 0.77

Wartości Lux, Skala 1:38

Powierzchnia	$\rho$ [%]	$E_m$ [lx]	$E_{min}$ [lx]	$E_{max}$ [lx]	$E_{min} / E_m$
Płaszczyzna pracy	/	134	106	155	0.793
Podłoga	20	134	108	154	0.803
Sufit	70	90	55	517	0.611
Ściany (4)	50	137	64	271	/

**Płaszczyzna pracy:**

Wysokość: 0.000 m  
Siatka: 32 x 32 Punkty  
Margines: 0.000 m

**Wykaz opraw**

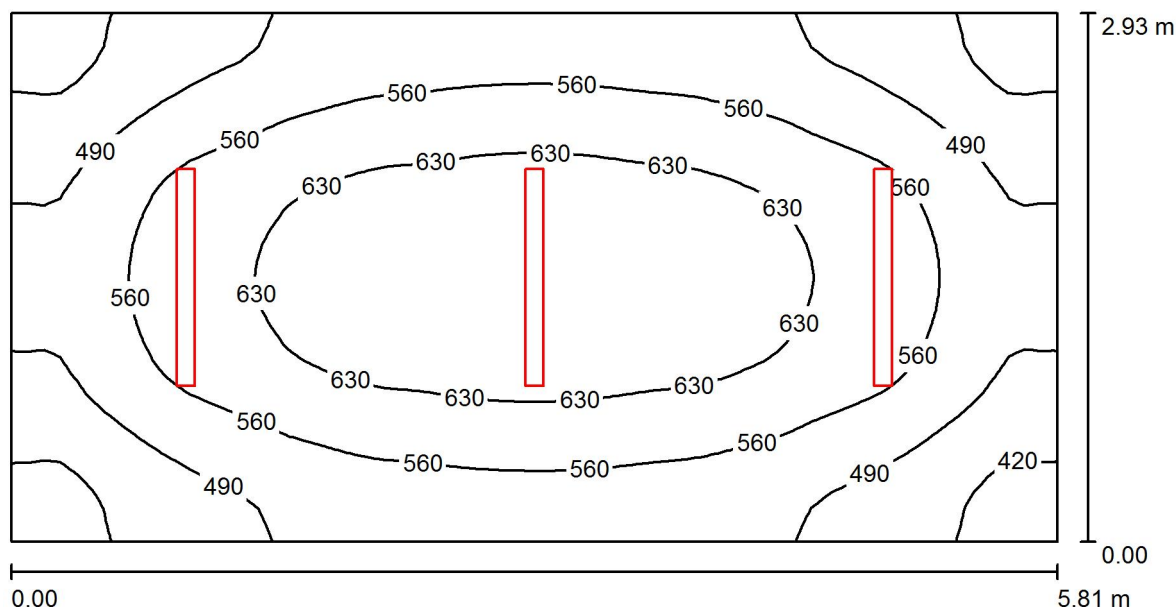
Nr.	Ilość	Etykieta (Czynnik korekcyjny)	$\Phi$ (Oprawa) [lm]	$\Phi$ (Lampy) [lm]	P [W]
1	1	LUXIONA TroII NEP_LED_V1_XXX_PC- O_E_IP65 NEPTUN LED V1 5200LM PC OPAL E IP65 840 / L-1200 (1.000)	4583	5568	36.0
W sumie:			4583	5568	36.0

Specyfikacja mocy przyłączeniowej:  $4.81 \text{ W/m}^2 = 3.59 \text{ W/m}^2/100 \text{ lx}$  (Powierzchnia podstawowa:  $7.48 \text{ m}^2$ )



Edytor  
Telefon  
faks  
e-Mail

## kuchnia / Podsumowanie



Wysokość pomieszczenia: 3.350 m, Wysokość montażu: 3.350 m,  
Współczynnik konserwacji: 0.77

Wartości Lux, Skala 1:42

Powierzchnia	$\rho$ [%]	$E_m$ [lx]	$E_{min}$ [lx]	$E_{max}$ [lx]	$E_{min} / E_m$
Płaszczyzna pracy	/	554	383	685	0.691
Podłoga	20	428	322	509	0.751
Sufit	70	215	148	890	0.686
Ściany (4)	50	373	199	811	/

**Płaszczyzna pracy:**

Wysokość: 0.850 m  
Siatka: 64 x 32 Punkty  
Margines: 0.000 m

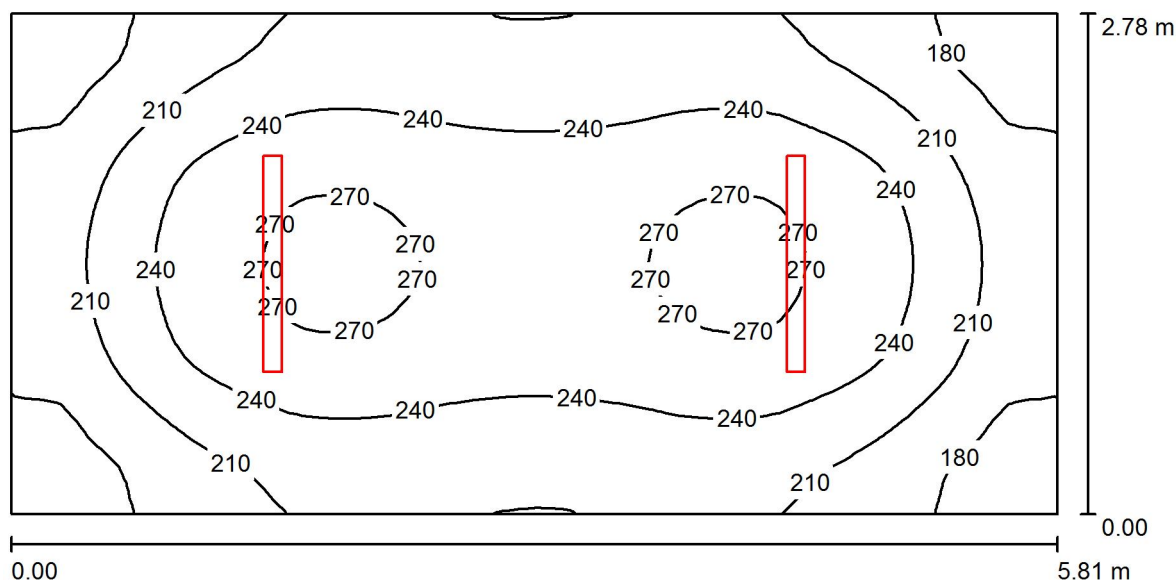
**Wykaz opraw**

Nr.	Ilość	Etykieta (Czynnik korekcyjny)	$\Phi$ (Oprawa) [lm]	$\Phi$ (Lampy) [lm]	P [W]
1	3	LUXIONA Troli NEP_LED_V1_XXX_PC-O_E_IP65 NEPTUN LED V1 8800LM PC OPAL E IP65 840 / L-1200 (1.000)	7756	9424	62.0
W sumie:			23268	28272	186.0

Specyfikacja mocy przyłączeniowej:  $10.93 \text{ W/m}^2 = 1.97 \text{ W/m}^2/100 \text{ lx}$  (Powierzchnia podstawowa:  $17.02 \text{ m}^2$ )

Edytor  
Telefon  
faks  
e-Mail

## szatnia / Podsumowanie



Wysokość pomieszczenia: 3.350 m, Wysokość montażu: 3.350 m,  
Współczynnik konserwacji: 0.77

Wartości Lux, Skala 1:42

Powierzchnia	$\rho$ [%]	$E_m$ [lx]	$E_{min}$ [lx]	$E_{max}$ [lx]	$E_{min} / E_m$
Płaszczyzna pracy	/	227	155	278	0.682
Podłoga	20	175	127	203	0.728
Sufit	70	90	61	478	0.678
Ściany (4)	50	152	82	256	/

**Płaszczyzna pracy:**

Wysokość: 0.850 m  
Siatka: 64 x 32 Punkty  
Margines: 0.000 m

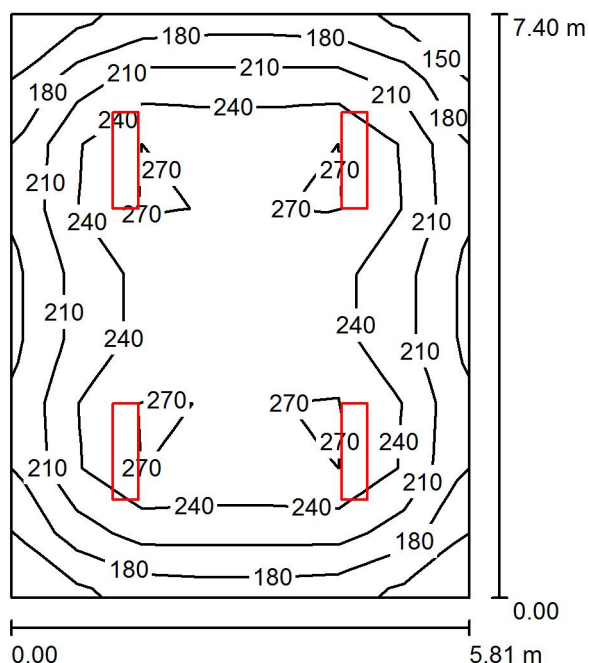
**Wykaz opraw**

Nr.	Ilość	Etykieta (Czynnik korekcyjny)	$\Phi$ (Oprawa) [lm]	$\Phi$ (Lampy) [lm]	P [W]
1	2	LUXIONA TroII NEP_LED_V1_XXX_PC- O_E_IP65 NEPTUN LED V1 5200LM PC OPAL E IP65 840 / L-1200 (1.000)	4583	5568	36.0
W sumie:			9165W	sumie: 11136	72.0

Specyfikacja mocy przyłączeniowej:  $4.46 \text{ W/m}^2 = 1.96 \text{ W/m}^2/100 \text{ lx}$  (Powierzchnia podstawowa:  $16.15 \text{ m}^2$ )

Edytor  
Telefon  
faks  
e-Mail

## stołówka / Podsumowanie



Wysokość pomieszczenia: 3.350 m, Wysokość montażu: 3.350 m,  
Współczynnik konserwacji: 0.77

Wartości Lux, Skala 1:96

Powierzchnia	$\rho$ [%]	$E_m$ [lx]	$E_{min}$ [lx]	$E_{max}$ [lx]	$E_{min} / E_m$
Płaszczyzna pracy	/	229	146	289	0.637
Podłoga	20	195	124	234	0.636
Sufit	70	51	36	56	0.714
Ściany (4)	50	122	43	203	/

**Płaszczyzna pracy:**

Wysokość: 0.850 m

Siatka: 7 x 9 Punkty

Margines: 0.000 m

**UGR**

Lewa ściana

Dolna ściana

(CIE, SHR = 0.25.)

Wzdłuż-

20

19

W poprzek

20

19

do osi oświetlenia

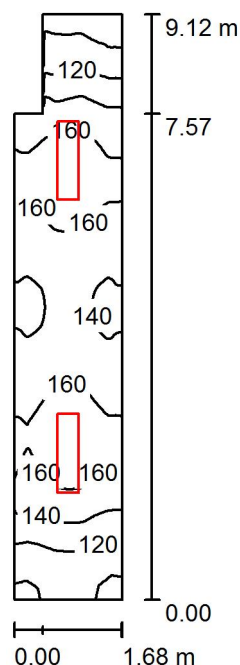
**Wykaz oprav**

Nr.	Ilość	Etykieta (Czynnik korekcyjny)	$\Phi$ (Oprawa) [lm]	$\Phi$ (Lampy) [lm]	P [W]
1	4	LUXIONA Troil RLOOKLEDXX_XXPLXEI44 RUBIN LOOK LED 5200LM PLX E IP44 34 840 / 1200X300 (1.000)	4149	5568	36.0
W sumie:			16596	22272	144.0

Specyfikacja mocy przyłączeniowej:  $3.35 \text{ W/m}^2 = 1.46 \text{ W/m}^2/100 \text{ lx}$  (Powierzchnia podstawowa:  $42.99 \text{ m}^2$ )

Edytor  
Telefon  
faks  
e-Mail

## komunikacja / Podsumowanie



Wysokość pomieszczenia: 3.350 m, Wysokość montażu: 3.350 m,  
Współczynnik konserwacji: 0.77

Wartości Lux, Skala 1:118

Powierzchnia	$\rho$ [%]	$E_m$ [lx]	$E_{min}$ [lx]	$E_{max}$ [lx]	$E_{min} / E_m$
Płaszczyzna pracy	/	144	93	174	0.644
Podłoga	20	144	89	175	0.618
Sufit	70	61	34	92	0.550
Ściany (6)	50	121	37	477	/

**Płaszczyzna pracy:**

Wysokość: 0.000 m  
Siatka: 128 x 32 Punkty  
Margines: 0.000 m

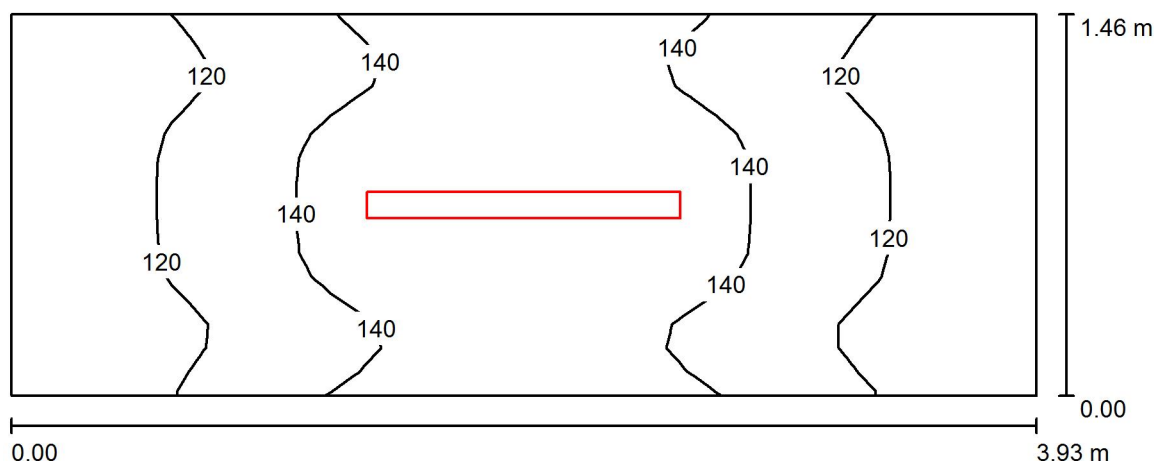
**Wykaz opraw**

Nr.	Ilość	Etykieta (Czynnik korekcyjny)	$\Phi$ (Oprawa) [lm]	$\Phi$ (Lampy) [lm]	P [W]
1	2	LUXIONA TroII RLOOKLEDXX_XXPLXEI44 RUBIN LOOK LED 5200LM PLX E IP44 34 840 / 1200X300 (1.000)	4149	5568	36.0
W sumie:			8298	11136	72.0

Specyfikacja mocy przyłączeniowej:  $4.93 \text{ W/m}^2 = 3.42 \text{ W/m}^2/100 \text{ lx}$  (Powierzchnia podstawowa:  $14.62 \text{ m}^2$ )

Edytor  
Telefon  
faks  
e-Mail

## pom. gospodarcze / Podsumowanie



Wysokość pomieszczenia: 3.350 m, Wysokość montażu: 3.350 m,  
Współczynnik konserwacji: 0.77

Wartości Lux, Skala 1:29

Powierzchnia	$\rho$ [%]	$E_m$ [lx]	$E_{min}$ [lx]	$E_{max}$ [lx]	$E_{min} / E_m$
Płaszczyzna pracy	/	130	102	155	0.780
Podłoga	20	130	101	154	0.777
Sufit	70	118	46	520	0.392
Ściany (4)	50	151	50	657	/

**Płaszczyzna pracy:**

Wysokość: 0.000 m  
Siatka: 32 x 16 Punkty  
Margines: 0.000 m

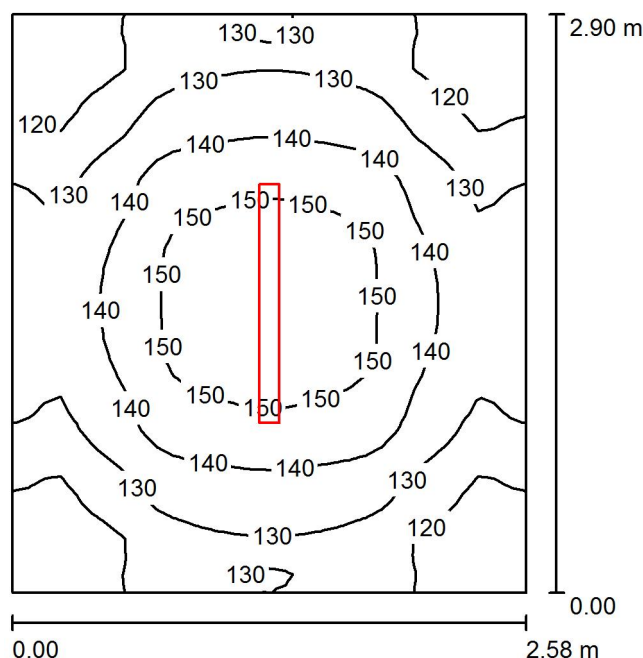
**Wykaz opraw**

Nr.	Ilość	Etykieta (Czynnik korekcyjny)	$\Phi$ (Oprawa) [lm]	$\Phi$ (Lampy) [lm]	P [W]
1	1	LUXIONA Troil NEP_LED_V1_XXX_PC-O_E_IP65 NEPTUN LED V1 5200LM PC OPAL E IP65 840 / L-1200 (1.000)	4583	5568	36.0
W sumie:			4583	5568	36.0

Specyfikacja mocy przyłączeniowej:  $6.27 \text{ W/m}^2 = 4.82 \text{ W/m}^2/100 \text{ lx}$  (Powierzchnia podstawowa:  $5.74 \text{ m}^2$ )

Edytor  
Telefon  
faks  
e-Mail

## magazyn / Podsumowanie



Wysokość pomieszczenia: 3.350 m, Wysokość montażu: 3.350 m,  
Współczynnik konserwacji: 0.77

Wartości Lux, Skala 1:38

Powierzchnia	$\rho$ [%]	$E_m$ [lx]	$E_{min}$ [lx]	$E_{max}$ [lx]	$E_{min} / E_m$
Płaszczyzna pracy	/	134	106	155	0.793
Podłoga	20	134	108	154	0.803
Sufit	70	90	55	517	0.611
Ściany (4)	50	137	64	271	/

**Płaszczyzna pracy:**

Wysokość: 0.000 m  
Siatka: 32 x 32 Punkty  
Margines: 0.000 m

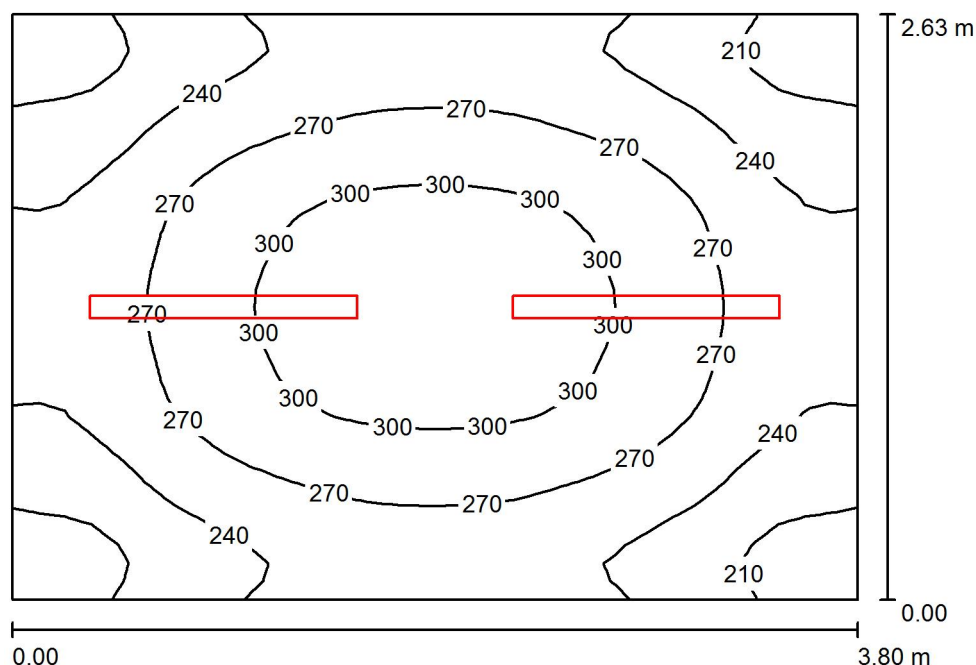
**Wykaz opraw**

Nr.	Ilość	Etykieta (Czynnik korekcyjny)	$\Phi$ (Oprawa) [lm]	$\Phi$ (Lampy) [lm]	P [W]
1	1	LUXIONA TroII NEP_LED_V1_XXX_PC-O_E_IP65 NEPTUN LED V1 5200LM PC OPAL E IP65 840 / L-1200 (1.000)	4583	5568	36.0
W sumie:			4583	5568	36.0

Specyfikacja mocy przyłączeniowej:  $4.81 \text{ W/m}^2 = 3.59 \text{ W/m}^2/100 \text{ lx}$  (Powierzchnia podstawowa:  $7.48 \text{ m}^2$ )

Edytor  
Telefon  
faks  
e-Mail

## łaznia / Podsumowanie



Wysokość pomieszczenia: 3.350 m, Wysokość montażu: 3.350 m,  
Współczynnik konserwacji: 0.77

Wartości Lux, Skala 1:34

Powierzchnia	$\rho$ [%]	$E_m$ [lx]	$E_{min}$ [lx]	$E_{max}$ [lx]	$E_{min} / E_m$
Płaszczyzna pracy	/	260	193	315	0.743
Podłoga	20	191	147	220	0.770
Sufit	70	120	76	466	0.632
Ściany (4)	50	189	90	498	/

**Płaszczyzna pracy:**

Wysokość: 0.850 m  
Siatka: 32 x 32 Punkty  
Margines: 0.000 m

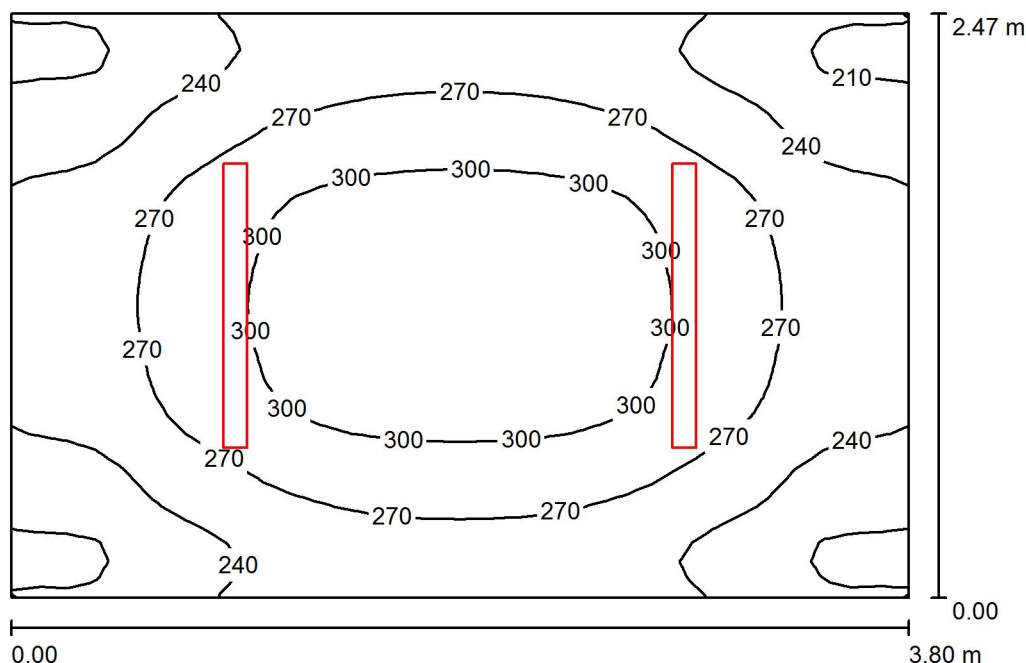
**Wykaz opraw**

Nr.	Ilość	Etykieta (Czynnik korekcyjny)	$\Phi$ (Oprawa) [lm]	$\Phi$ (Lampy) [lm]	P [W]
1	2	LUXIONA Troli NEP_LED_V1_XXX_PC- O_E_IP65 NEPTUN_LED V1 4400LM PC OPAL E IP65 840 / L-1200 (1.000)	3878	4712	32.0
W sumie:			7756	9424	64.0

Specyfikacja mocy przyłączeniowej:  $6.40 \text{ W/m}^2 = 2.47 \text{ W/m}^2 / 100 \text{ lx}$  (Powierzchnia podstawowa:  $9.99 \text{ m}^2$ )

Edytor  
Telefon  
faks  
e-Mail

## szatnia / Podsumowanie



Wysokość pomieszczenia: 3.350 m, Wysokość montażu: 3.350 m,  
Współczynnik konserwacji: 0.77

Wartości Lux, Skala 1:32

Powierzchnia	$\rho$ [%]	$E_m$ [lx]	$E_{min}$ [lx]	$E_{max}$ [lx]	$E_{min} / E_m$
Płaszczyzna pracy	/	266	201	318	0.757
Podłoga	20	194	152	221	0.785
Sufit	70	121	81	276	0.667
Ściany (4)	50	196	90	422	/

**Płaszczyzna pracy:**

Wysokość: 0.850 m  
Siatka: 32 x 32 Punkty  
Margines: 0.000 m

**Wykaz opraw**

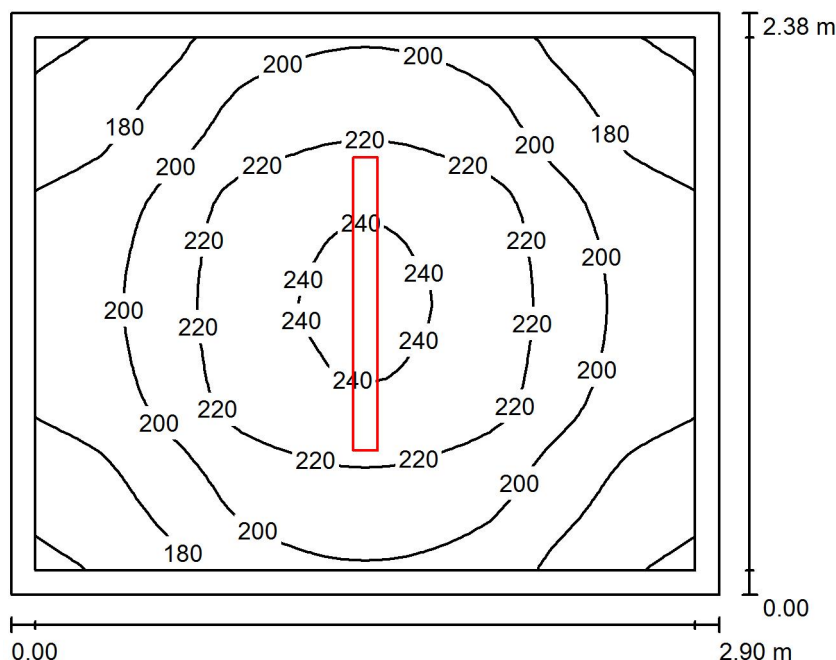
Nr.	Ilość	Etykieta (Czynnik korekcyjny)	$\Phi$ (Oprawa) [lm]	$\Phi$ (Lampy) [lm]	P [W]
1	2	LUXIONA TroII NEP_LED_V1_XXX_PC- O_E_IP65 NEPTUN_LED V1 4400LM PC OPAL E IP65 840 / L-1200 (1.000)	3878	4712	32.0
W sumie:			7756	9424	64.0

Specyfikacja mocy przyłączeniowej:  $6.82 \text{ W/m}^2 = 2.57 \text{ W/m}^2 / 100 \text{ lx}$  (Powierzchnia podstawowa:  $9.39 \text{ m}^2$ )



Edytor  
Telefon  
faks  
e-Mail

## szatnia / Podsumowanie



Wysokość pomieszczenia: 3.350 m, Wysokość montażu: 3.350 m,  
Współczynnik konserwacji: 0.77

Wartości Lux, Skala 1:31

Powierzchnia	$\rho$ [%]	$E_m$ [lx]	$E_{min}$ [lx]	$E_{max}$ [lx]	$E_{min} / E_m$
Płaszczyzna pracy	/	203	156	244	0.767
Podłoga	20	137	111	157	0.808
Sufit	70	98	59	453	0.596
Ściany (4)	50	145	64	329	/

**Płaszczyzna pracy:**

Wysokość: 0.850 m  
Siatka: 32 x 32 Punkty  
Margines: 0.100 m

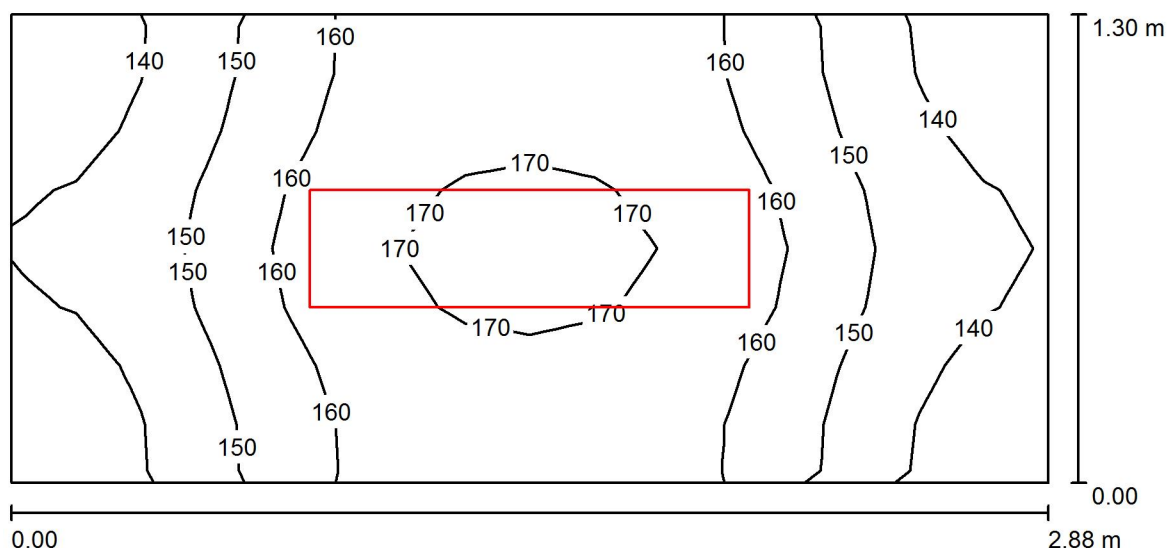
**Wykaz opraw**

Nr.	Ilość	Etykieta (Czynnik korekcyjny)	$\Phi$ (Oprawa) [lm]	$\Phi$ (Lampy) [lm]	P [W]
1	1	LUXIONA TroII NEP_LED_V1_XXX_PC- O_E_IP65 NEPTUN LED V1 5200LM PC OPAL E IP65 840 / L-1200 (1.000)	4583	5568	36.0
W sumie:			4583	5568	36.0

Specyfikacja mocy przyłączeniowej:  $5.22 \text{ W/m}^2 = 2.56 \text{ W/m}^2/100 \text{ lx}$  (Powierzchnia podstawowa:  $6.90 \text{ m}^2$ )

Edytor  
Telefon  
faks  
e-Mail

## wiatrołap / Podsumowanie



Wysokość pomieszczenia: 3.350 m, Wysokość montażu: 3.350 m,  
Współczynnik konserwacji: 0.77

Wartości Lux, Skala 1:21

Powierzchnia	$\rho$ [%]	$E_m$ [lx]	$E_{min}$ [lx]	$E_{max}$ [lx]	$E_{min} / E_m$
Płaszczyzna pracy	/	154	132	174	0.853
Podłoga	20	154	129	174	0.838
Sufit	70	110	65	145	0.592
Ściany (4)	50	185	60	685	/

**Płaszczyzna pracy:**

Wysokość: 0.000 m  
Siatka: 16 x 8 Punkty  
Margines: 0.000 m

**Wykaz opraw**

Nr.	Ilość	Etykieta (Czynnik korekcyjny)	$\Phi$ (Oprawa) [lm]	$\Phi$ (Lampy) [lm]	P [W]
1	1	LUXIONA Troil RLOOKLEDXX_XXPLXEI44 RUBIN LOOK LED 5200LM PLX E IP44 34 840 / 1200X300 (1.000)	4149	5568	36.0
W sumie:			4149	5568	36.0

Specyfikacja mocy przyłączeniowej:  $9.62 \text{ W/m}^2 = 6.23 \text{ W/m}^2/100 \text{ lx}$  (Powierzchnia podstawowa:  $3.74 \text{ m}^2$ )